

3. lecke: Fürdőszoba tervezés - Burkolás

Az oktatási anyagot, melyet a kezében tart minden leendő és jelenlegi ARCHLine.XP® felhasználónak ajánljuk. Segítségével bárki könnyedén, lépésről lépésre elsajátíthatja a program használatának alapjait, vagy felidézheti a korábban, egy-egy workshop során bemutatott tervezési eszközöket és példákat. Sikerménnyel teli tervezést kívánunk!
CadLine

Mi az ARCHLine.XP®?

Az ARCHLine.XP® építészeti és belsőépítészeti CAD szoftver. Mindent tartalmaz ahhoz, hogy létrehozzon egy professzionális tervdokumentációt. Lakások, házak, irodák, éttermek, üzletek tervezését és 3D látványtervek készítését professzionális szinten támogatja.

Belsőépítészeti felhasználás:

Az ARCHLine.XP® szoftverrel elkészítheti a teljes belsőépítészeti technikai dokumentációt, beleértve a falnézeteket, burkolatterveket, 3D nézeteket, konszignációt, fotórealisztikus képeket és 3D árnyék animációs filmeket.

Előnyök

Az egyszerű rajz eszközökkel percek alatt egy teljes alaprajzot és 3D modellt hozhat létre a vázlatból. A könnyen kezelhető tulajdonságok miatt az ARCHLine.XP® tervezőprogram ideális szoftver a kezdő belsőépítészek számára is. A gyakorlottabb tervezők fotórealisztikus 3D belső tereket hozhatnak létre. Az ARCHLine.XP® programmal könnyen és egyszerűen készítheti el az iroda, felújítandó helyiség és kereskedelmi egység terveit, miközben professzionális épület tervrajzokat kap.

Kezdje el a tervét és dolgozzon az ARCHLine.XP® programmal

Ez az oktatási kézikönyv egy útmutató, mely abban segít, hogy a jellemző belsőépítészeti példákon keresztül gyakorlottá váljon. Ahhoz, hogy a legtöbbet tanuljon ebből az útmutatóból, futassa az ARCHLine.XP® Interior programot és a Youtube megfelelő videóját, így kipróbálhatja azokat a funkciókat, melyek a kézikönyvben találhatók.

Tartalomjegyzék

3.	Lecke: Fürdőszoba tervezés - Burkolás.....	3
3.1.	A projekt megnyitása és mentése.....	4
3.2.	Burkolás 3D-ben.....	6
3.3.	Burkolat minta létrehozása – Burkolat stílusok.....	9
3.4.	Minta elhelyezése 3D-ben.....	15
3.5.	Minta elhelyezése az Objektumközpontból (opcionális).....	16
3.6.	Mozaik burkolás létrehozása.....	17
3.7.	Tükrök elhelyezése a burkolt falra.....	20
	3.7.1. Tükör: Fal kiterítésének létrehozása.....	20
	3.7.2. Tükör: Fal kiterítésének létrehozása.....	22
3.8.	Alapterület szerkesztés a kiterítésen.....	23
3.9.	Burkolat kiterítések.....	26
3.10.	Falnézet.....	26
3.11.	Világítás hozzáadása.....	28
3.12.	Burkolat konszignáció.....	30
3.13.	Renderelés – opcionális.....	33

3. Lecke: Fürdőszoba tervezés - Burkolás

Ebben a leckében elsajátíthatja a burkolat létrehozását és megjelenítését, különösen a fürdőszobai hidegburkolat elhelyezését az ARCHLine.XP®-ben.

Ez a rész egy fürdőszoba megtervezésével foglalkozik és megtanítja a következő alapvető készségekre 2D-ben és 3D-ben:

- ❖ Egyszerű burkolás: Fal vagy padló burkolása 3D-ben.
- ❖ Burkolat módosítása 3D-ben.
- ❖ Burkolat minta és burkolási stílus létrehozása és elhelyezése.
- ❖ Mozaikburkolás készítése.
- ❖ Burkolás 2D-s kiterítésen.
- ❖ Burkolat konszignáció: Listázás elkészítése a felhasznált burkolóanyagokból.
- ❖ Vizuális megjelenítés: Falnézetek, renderelt képek.

A nappali workshopon már részt vett tervezőknek javasoljuk.

Példánkban Ferenczi Éva kész fürdőszoba projektje szerepel, melyben a Zalakerámia Albus burkolólap-családjával dolgozunk.

Célunk az alábbi képhez hasonló eredmény elérése:



- Nyissa meg a következő lejátszási listát a böngészőjében:
<http://www.archline.hu/oktatovideok/workshop/furdoszoba-workshop>
<http://www.archline.hu/oktatovideok/belsoepiteszet/burkolatkiosztas>
Az alábbi linkeken oktatóvideókat talál, amelyek más projekteken keresztül, de ugyanazon az elven mutatják be a workshop anyagát.
- A képernyője a következőképpen nézzen ki: Nyomja meg a LEJÁTSZÁS gombot a bal alsó sarokban a videó lejátszáshoz és állítsa meg ahányszor csak akarja ugyanazon gomb lenyomásával.



3.1. A projekt megnyitása és mentése


Kezdjük Éva kezdeti projektjének megnyitásával, mely jelenleg nem tartalmaz semmilyen burkolatot. Ezzel a projekttel fogunk a továbbiakban dolgozni.

Először is töltsé le a „**Projekt letöltés – Kezdő szint**”-et weboldalunkról, majd telepítse azt. Ez tartalmazza a kezdő szintű workshopok projektjeit.

<http://www.archline.hu/workshopok/kezdo-szint/furdoszoba-tervezes-1-es-szint>

Fürdőszoba tervezés

Fürdőszoba tervezés - Belsőépítészeti számítógépes 3D látványtervezés



Meghívjuk Önt az ARCHLine.XP Professional 2 órás gyakorlati képzésére, ahol az ARCHLine.XP program forradalmian új kompakt tervezési módszerét, a Helyiségvarázsló használatát, valamint a burkolás menetét sajátíthatja el egy fürdőszoba tervezésének lépésein keresztül. Az új tervezési módszerek használatával azonnali látványos megoldások születnek! Modern, gyors, szórakoztató megoldást kínál minden tervezőnek:

- Néhány kattintással kialakíthatja a belső burkolást: a padlót, a falakat egyedi burkolattal láthatja el egyéni elrendezésben. Elkészíthet mennyiségi kimutatásokat is.
- Egyedi anyagokat tölthet le közvetlenül a gyártók weboldaláról, amik azonnal megjelennek a dísztípi kívánt felületen.

Ár: 7500.00 HUF /fő (Áfa nélkül)

Helyszín: 1037 Budapest, Montevideo u. 3/B.

Szint: Kezdő

Dátum: 2016-02-24 09:30-12:00

Szabad helyek: 7 / 10

[Előadás lefoglalása: Fürdőszoba tervezés](#)

Jelentkezés az előadásra

Helyszín: Térkép
CadLine Kft. 1037 Budapest, Montevideo u. 3/B.

Mit hozzon a workshopra?
A workshopon való részvételhez szükséges saját laptop feltelepített Windows operációs rendszerrel és egérrel. Az ARCHLine XP próbaváltozatát a helyszínen biztosítjuk azoknak a résztvevőknek, akik még nem töltötték le. Ha már letöltötte a Próbaváltozatot, akkor töltsé és futtassa le a Kezdő /Haladó workshopok projektjeit is, a programon belül megismerkedhet az oktatási anyagunkkal.
[Rendszerkövetelmények](#)

Tananyag:

[Videó megtekintése](#)

[Leírás letöltése](#)

[Rövid leírás letöltése](#)

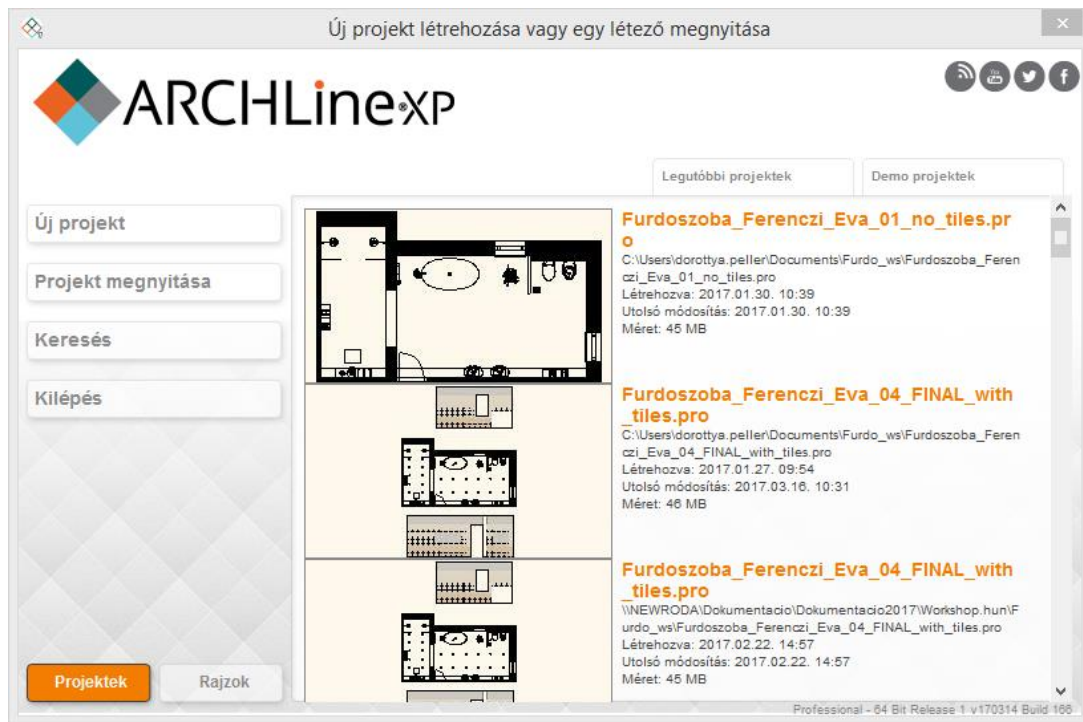
Letöltések:
(A file-ok letöltéséhez először be kell jelentkezni.)

[Trial Letöltés - 64 bit](#)

[Projekt letöltés - kezdő szint](#)

[Projekt letöltés - haladó szint](#)

- Indítsa el az ARCHLine.XP®-t.
- Kattintson a Projekt megnyitása gombra,



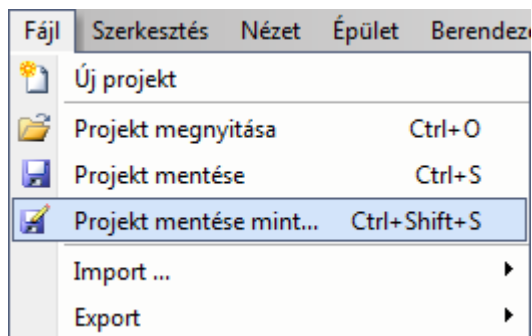
és válassza a:

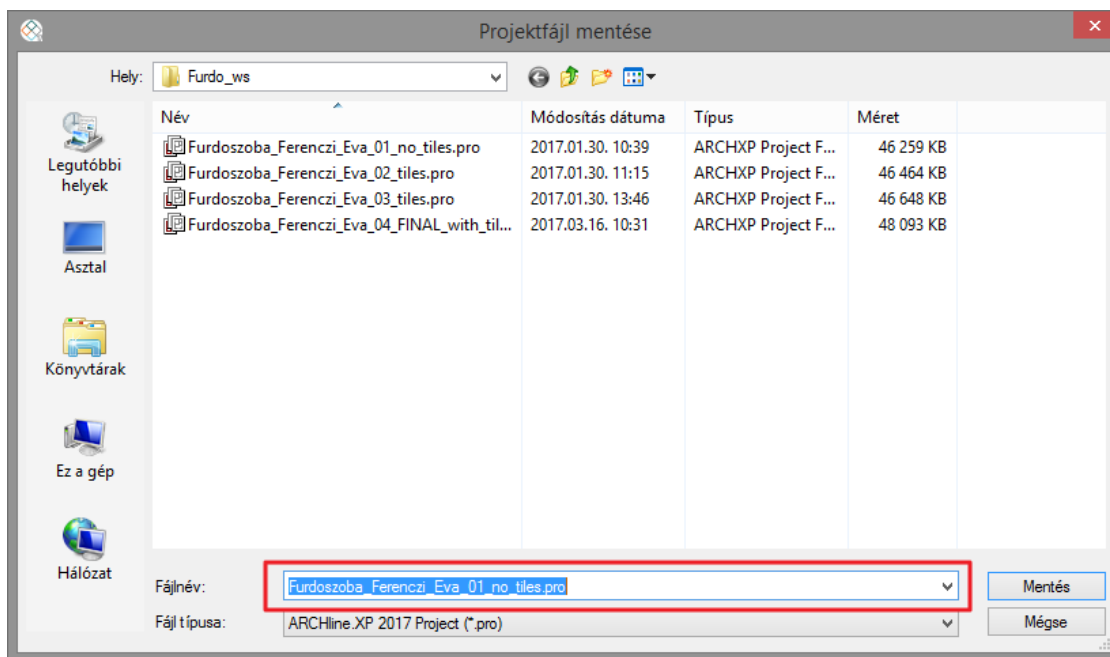
..\Documents\ARCHLine.XP Draw\2017\Workshop – Kezdo\Furdoszoba tervezes\Furdoszoba_Ferenczi_Eva_01_no_tiles

Projekt mentése mint...

A tervezés megkezdése előtt javasoljuk a projekt elmentését egy másik néven, hogy ne íródjon felül az eredeti.

- Kattintson a **Fájl** menü/**Projekt mentése mint...** parancsra.
- Kattintson a Mentésre, majd adjon a projektnek egy másik nevet, majd Mentés.





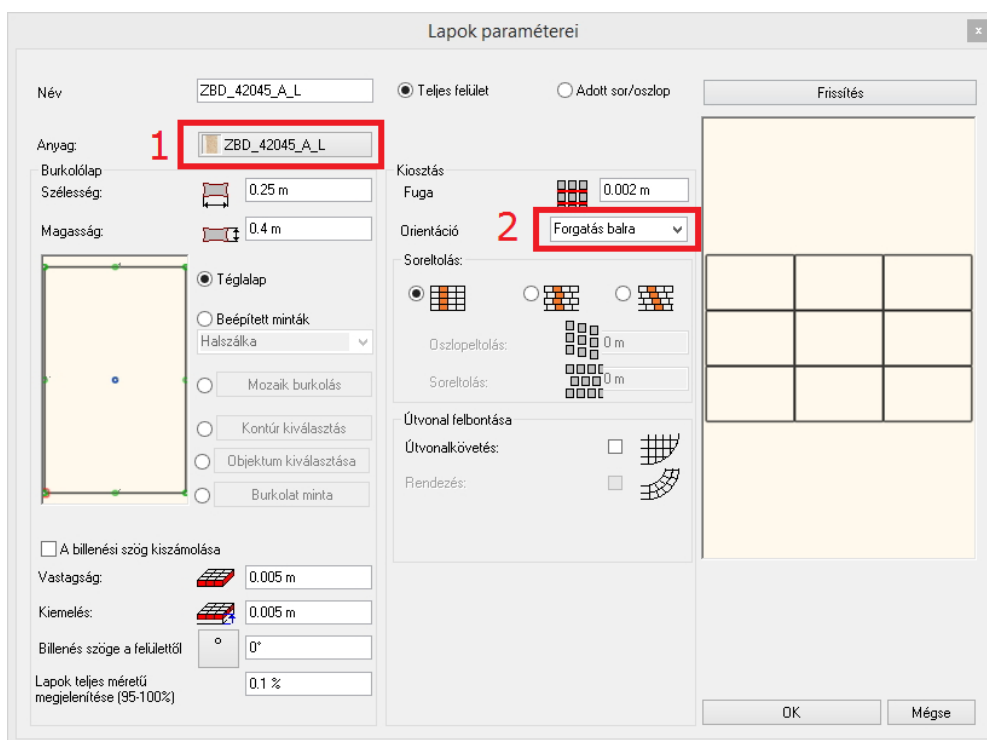
3.2. Burkolás 3D-ben

A 3D burkolás egy olyan új eszköz, melynek segítségével meggyorsítható a burkolat elhelyezés folyamata. A felület egy kattintással kiválasztható, a burkolólapok kiválaszthatók az elemek széles skálájából és gyorsan a falra vagy a padlóra helyezhetők.

Fal burkolás

A ZBD_42045_A_L nevű burkolólapot fogjuk a teljes falfelületen (padlótól mennyezetig), mindegyik falra elhelyezni.

- Legyen a 3D ablak aktív (az aktív ablak kerete kék színre vált). A 3D ablak aktiválásához csak kattintson a 3D ablakba.
- Kattintson az egyik falra a jobb egér gombbal és válassza ki a felugró helyi menüből a Burkolat, majd a Burkolat a Fal oldalán, végül pedig az Összes fal parancsot.
- A felugró párbeszédablakban az anyag nevére kattintva válassza ki a könyvtárból a ZBD_42045_A_L nevű burkolólapot az *Anyagok/Csempé/Beltéri/ZBD_42045_A_L* helyről. (1) Ha kiválasztotta a lapot nyomja meg az OK-ot.
- A lapok orientációját állítsa a Forgatás balra opcióra. (2)



- A burkolat elhelyezéséhez kattintson az OK gombra.

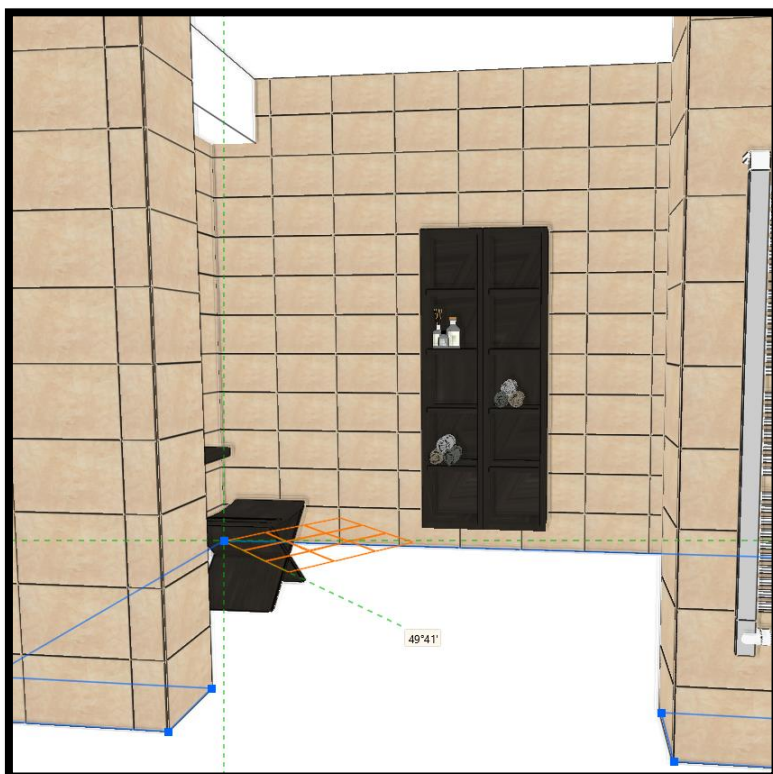
- Az eredmény azonnal látható.

A fürdőszoba minden fala padlótól a mennyezetig a kiválasztott burkolólappal burkolásra kerül.

Burkolat a padlón

Következő lépésként a ZPD_32045_L burkolólappal fogjuk leburkolni a padlót.

- A padló burkolásához kattintson a padlóra jobb egér gombbal a 3D ablakban. A felugró helyi menüből válassza ki a Burkolat, majd a Burkolat – Teljes felületen parancsot.
- A felugró párbeszédablakban az anyag nevére kattintva válassza ki a könyvtárból a ZPD_32045_L nevű burkolólapot az *Anyagok/Csempe/Beltéri/ZPD_32045_L* helyről. Ha kiválasztotta a lapot nyomja meg az OK gombot. Mielőtt a program elhelyezné a burkolatot a padlón, meg kell adnia a lapok irányát a narancssárga négyzetek segítségével. A pontos elhelyezés érdekében helyezze el az első pontot az egyik kék sarokpontra, (a program automatikusan megtalálja) majd a forgatást meghatározó második pont elhelyezéséhez kattintson az egyik helyiségkontúrt megadó vonalra. Az így létrehozott burkolat nem lesz ferde.



- Ezután a program létrehozza a burkolatot.

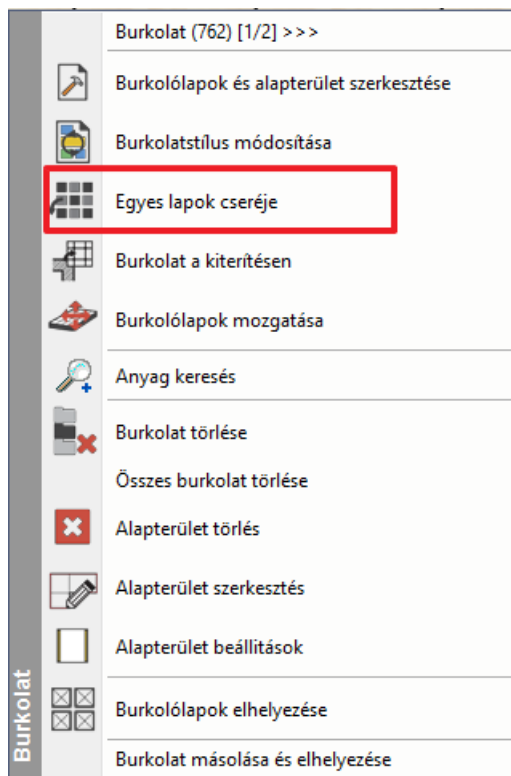
Burkolat módosítása

A következőkben módosítani fogjuk a fal burkolatát a WC mögötti falon.

- A kék nyilak segítségével keressünk egy olyan előre beállított nézetet, melyből jól látjuk a WC mögötti falat.



- Kattintson a módosítandó falra jobb egér gombbal és válassza az Egyes lapok cseréje parancsot.



- Kattintással jelölje ki a módosítandó lapokat. A kijelölt lapok piros színnel jelennek meg a képernyőn:



- Amikor elkészültünk a kiválasztással Enterrel zárjuk be a parancsot.
- A felugró párbeszédablakban a Burkolólap anyagának nevére kattintva válassza ki a könyvtárból a ZBD_42009_L nevű anyagot, majd kattintson az OK gombra.

Lap módosítása

Név	Tulajdonság	Módosít...
Név	ZBD_42009_L	<input checked="" type="checkbox"/>
Burkolólap anyaga	ZBD_42009_L	<input checked="" type="checkbox"/>
Burkolólap szélessége	0.250	<input type="checkbox"/>
Burkolólap magassága	0.400	<input type="checkbox"/>
Vastagság:	0.005	<input checked="" type="checkbox"/>
Kiemelés:	0.005	<input checked="" type="checkbox"/>
Billenés szöge a felülettől	0.000	<input type="checkbox"/>
Irány	90.000	<input type="checkbox"/>
Profil/objektum módosítása		<input type="checkbox"/>

Csak a kiválasztott lap módosítása
 Minden ilyen lap módosítása a burkolaton belül
 Minden ilyen lap módosítása

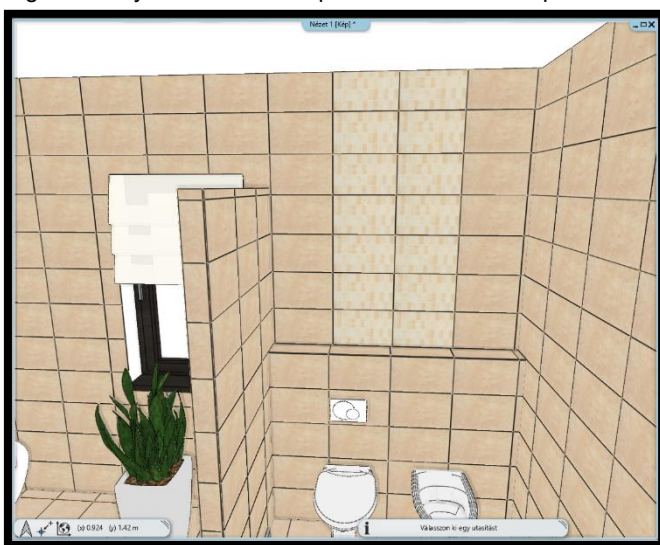
Kivágás határa

Nincs
 Eredeti felület
 Egyedi profil

Kontúr kiválasztás

OK Mégse

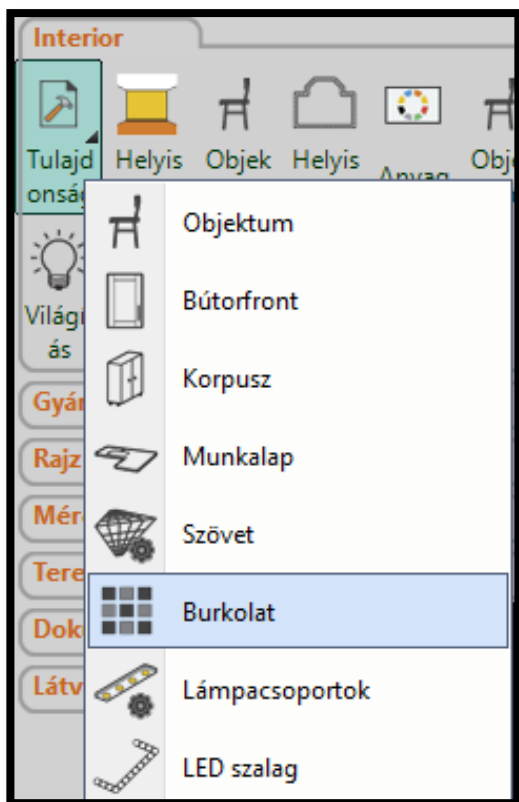
Végeredménynek az alábbi képhez hasonlót kell kapnunk:



3.3. Burkolat minta létrehozása – Burkolat stílusok

Az előbbieken bemutattuk hogyan használható a 3D burkolás a burkolat gyors és egyszerű elhelyezésére. Ugyanennél a példánál maradva szeretnénk a hidegburkolatot 2.31 m magassáig módosítani, 2.31 m és a mennyezet közötti falrész Fehér anyagú festését pedig burkolatlanul hagyni. A cél elérése érdekében a Burkolat stílusokat használjuk.

Az **Oldalmenü /Interior /Tulajdonságok** lenyíló menüjéből válassza a Burkolat pontot. Ebben a párbeszédablakban hozható létre egy-egy burkolat minta.



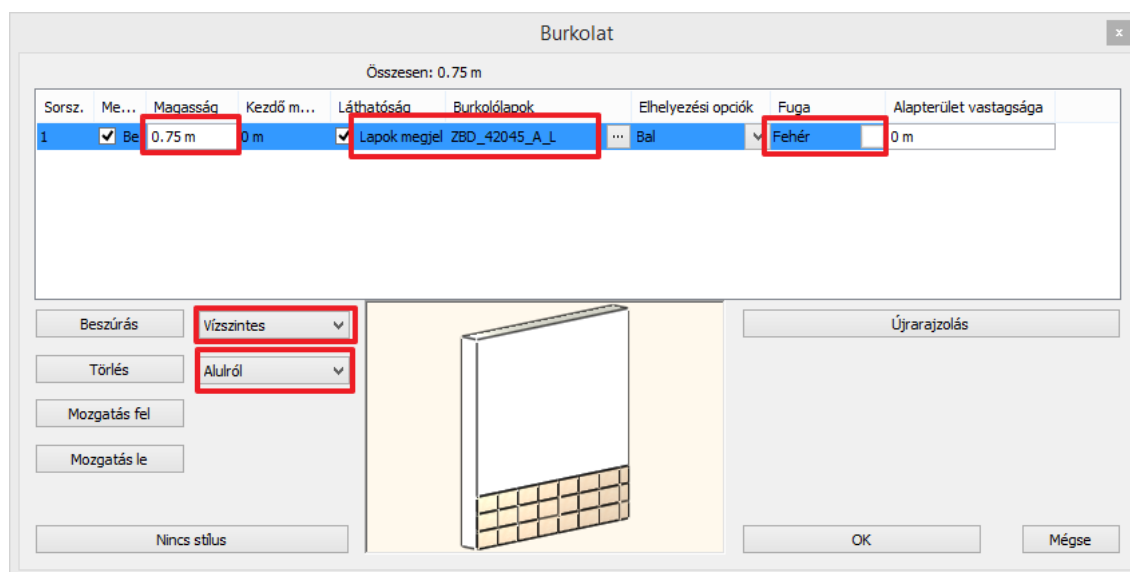
Minta létrehozása: Albus_1

A mintánk hat sorral fog rendelkezni:

1. sor: ZBD_42045_A_L burkolólappal burkolt terület 0 métertől 0.75 méter magasan
2. sor: ZBD_42009_L burkolólappal burkolt terület 0.75 métertől 0.25 méter magasan
3. sor: ZBD_42008_D_L burkolólappal burkolt terület 1 métertől 0.75 méter magasan
4. sor: ALBUS_SZ-4401_L burkolólappal burkolt terület 1.75 métertől 0.06 méter magasan
5. sor: ZBD_42008_D_L burkolólappal burkolt terület 1.81 métertől 0.5 méter magasan
6. sor: Fehér anyagú festés 2.31 métertől 2 méter magasságban

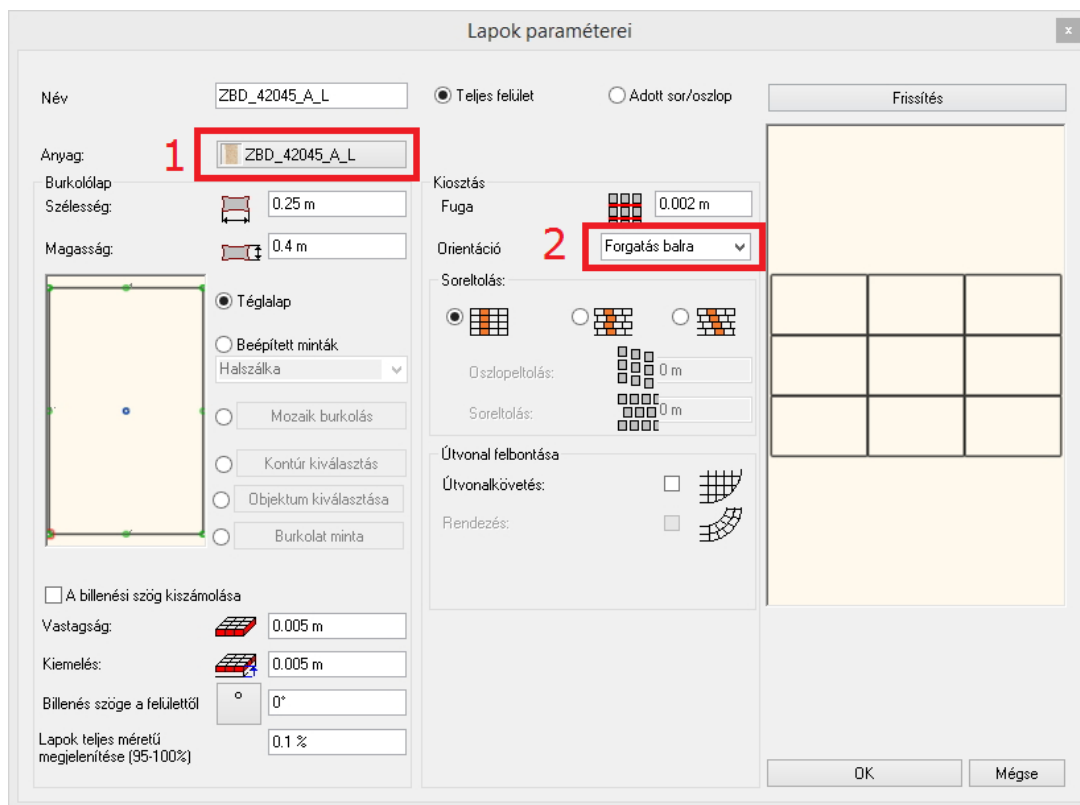
1. sor:

A felnyíló ablakban adja meg a következő értékeket:



- A burkolólappal nevére kattintva választható ki az alkalmazni kívánt burkolat, ami jelen esetben a ZBD_42045_A_L.

Megnyílik a Lapok paraméterei ablak:



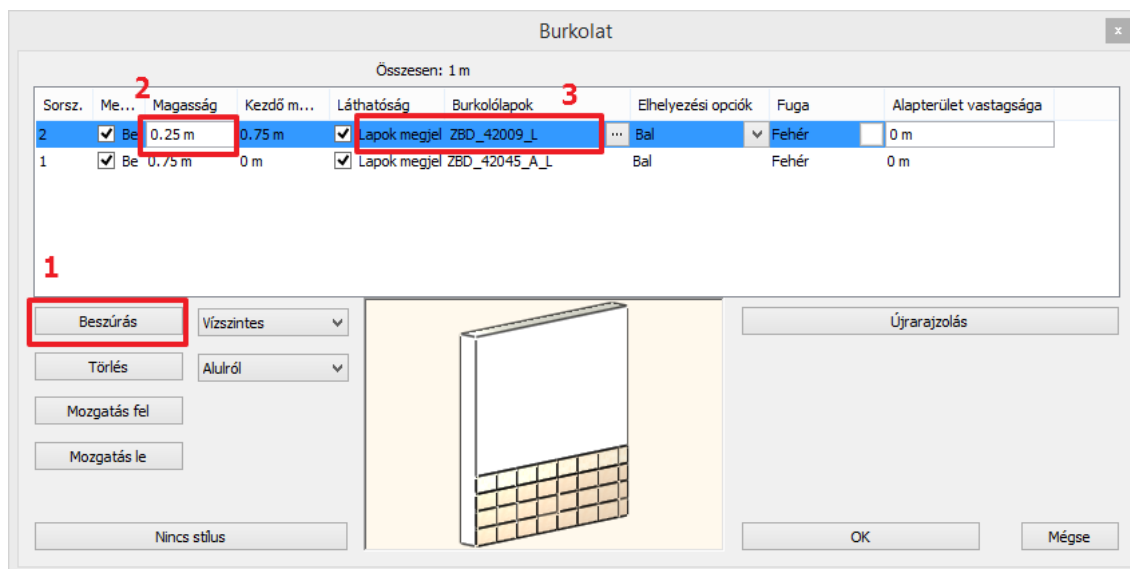
- Válassza a ZBD_24045_A_L burkolólapot a könyvtárból (1).
- Forgassa el 90 fokkal (2). Állítsa a fugavastagságot 0.002 m-re.
- Kattintson a beállítások elfogadásához az OK gombra.

Ezek után folytassa a Burkolat párbeszédablakban az adatok megadását:

- A teljes magasság legyen 2.11 m.
- A fuga színét állítsa Fehérré.
- A sorok vízszintesek és alulról kezdődnek.

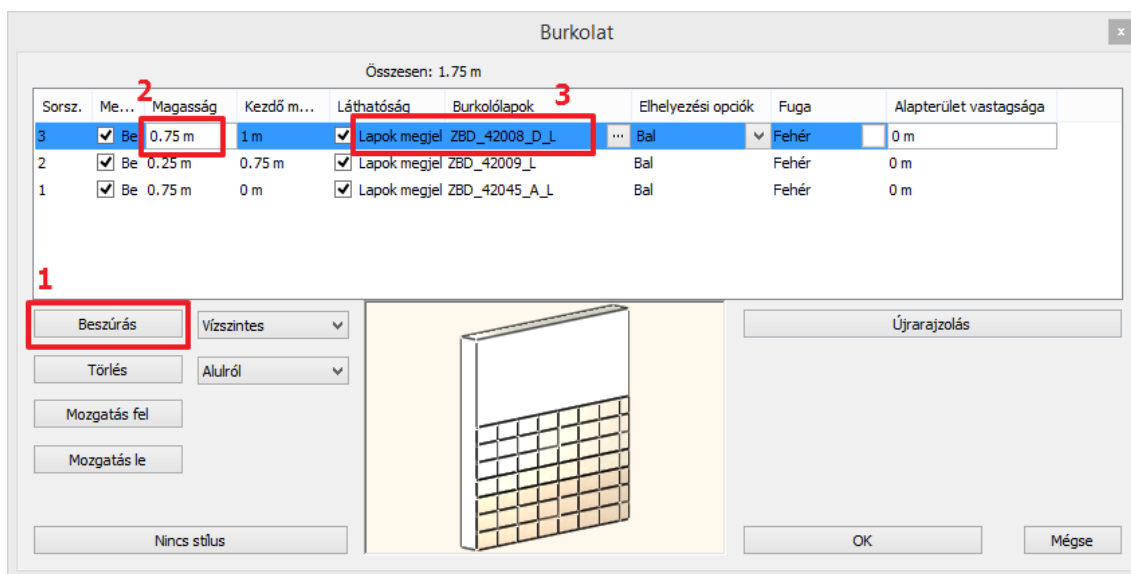
2. sor:

- Kattintson a *Beszűrés* gombra (1) hogy az első sort a másodikra másolja.
- A 2. sor magassága: 0.06 m (2)
- A burkolólapok anyaga: ZBD_42009_L



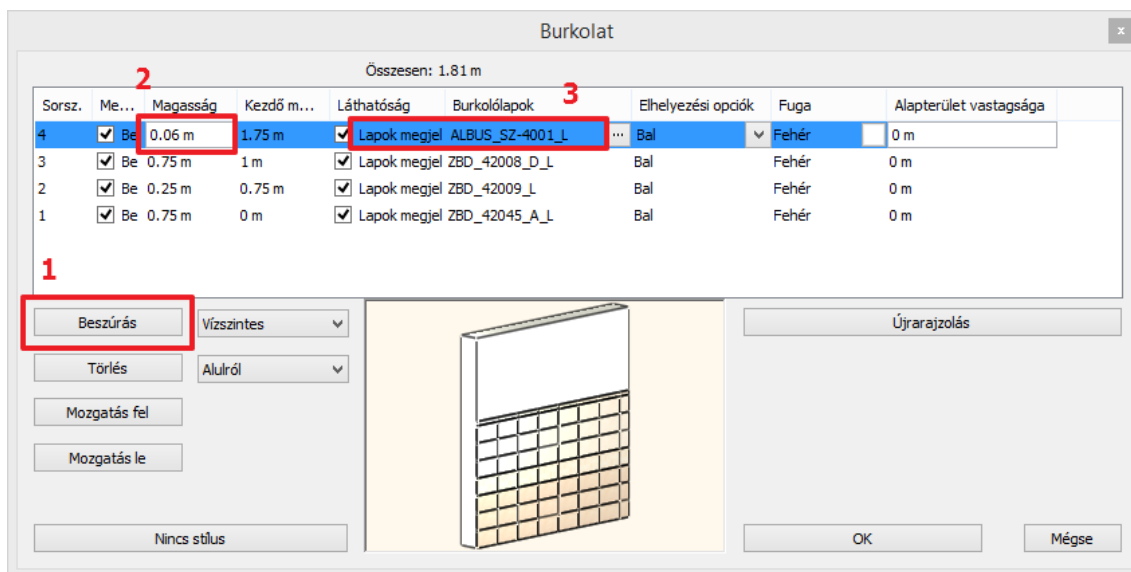
3. sor:

- Kattintson a *Beszűrés* gombra (1) hogy a második sort a harmadikra másolja.
- A 3. sor magassága: 0.75 m (2)
- A burkolólapok anyaga: ZBD_42008_D_L



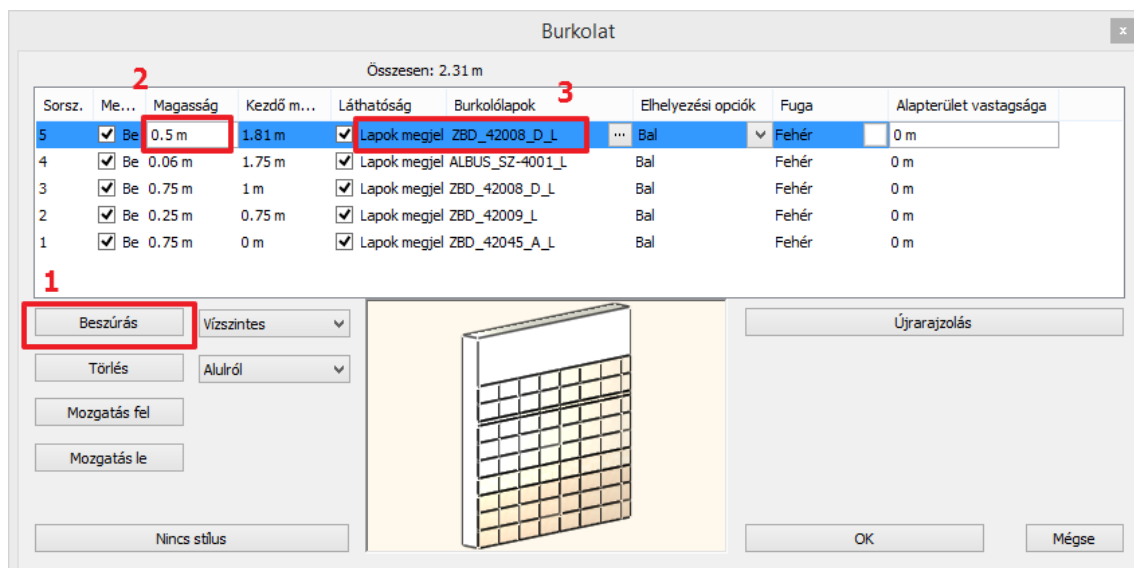
4. sor:

- Kattintson a *Beszűrés* gombra (1) hogy a harmadik sort a negyedikre másolja.
- A 4. sor magassága: 0.75 m (2)
- A burkolólapok anyaga: ALBUS_SZ-4401_L, (3)

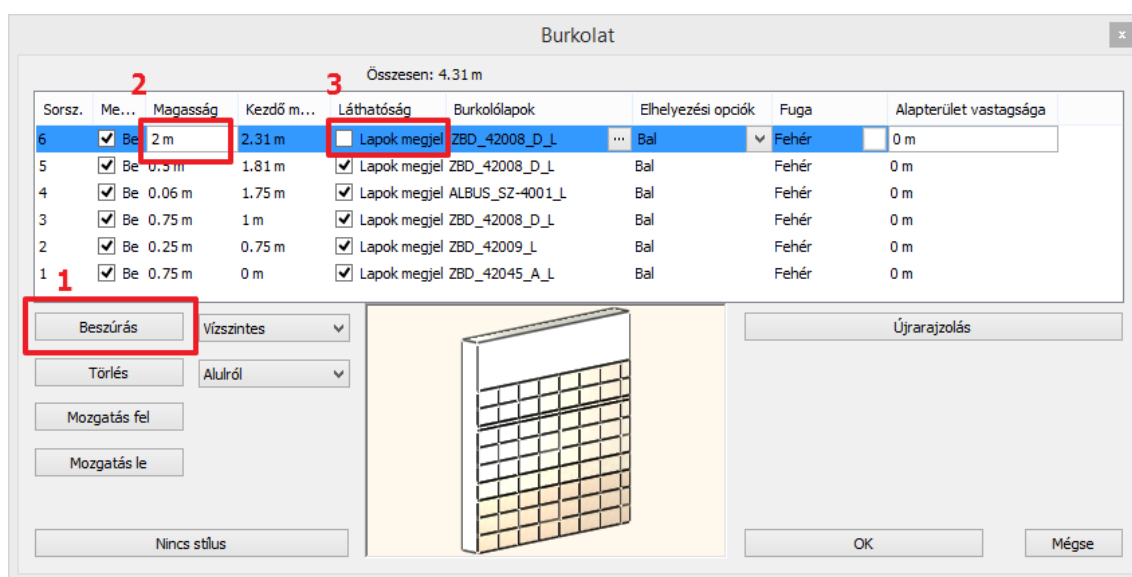


5. sor:

- Kattintson a *Beszűrés* gombra (1) hogy a negyedik sort az ötödikre másolja.
- Az 5. sor magassága: 0.5 m (2)
- A burkolólapok anyaga: ZBD_42008_D_L (3)

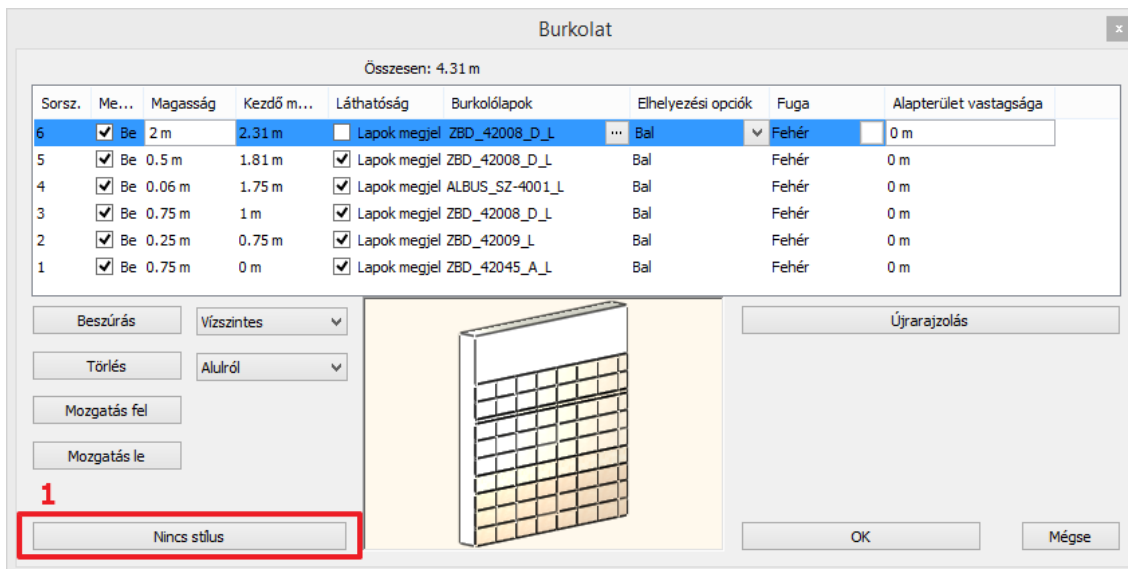
**6. sor:**

- Kattintson a beszúrás gombra (1) hogy az ötödik sort a hatodikra másolja
- A 6. sor magassága 2 m (2)
- A burkolólap anyaga maradhat az ötödik sortól örökölt burkolólap, ugyanis annak érdekében, hogy a festést lássuk, ki kell kapcsolnunk a láthatóságát a burkolólapoknak a pipára kattintva a negyedik oszlopban (3)

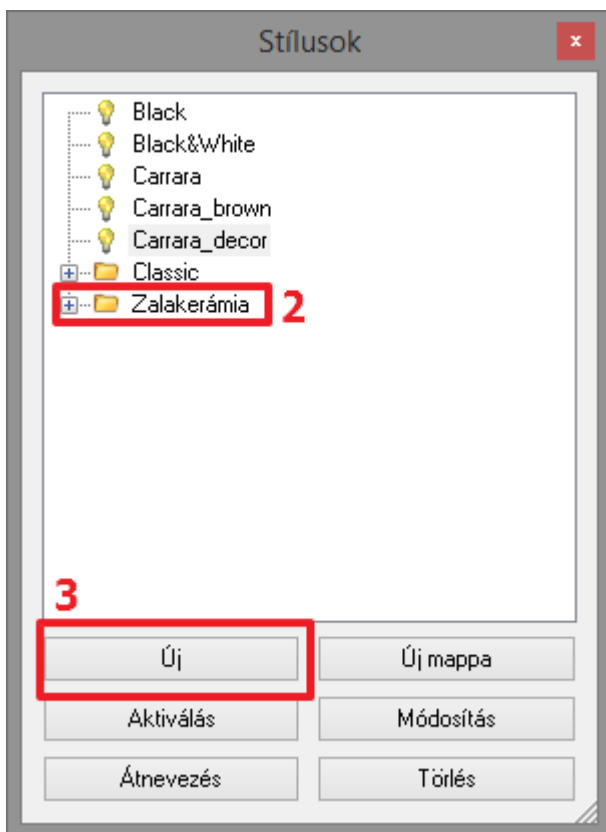


Végül már csak el kell mentenünk az új burkolat mintát a burkolat stílusok közé, a Zalakerámia mappába Albus_1 néven:

- Kattintson a Stílus nevére (1).



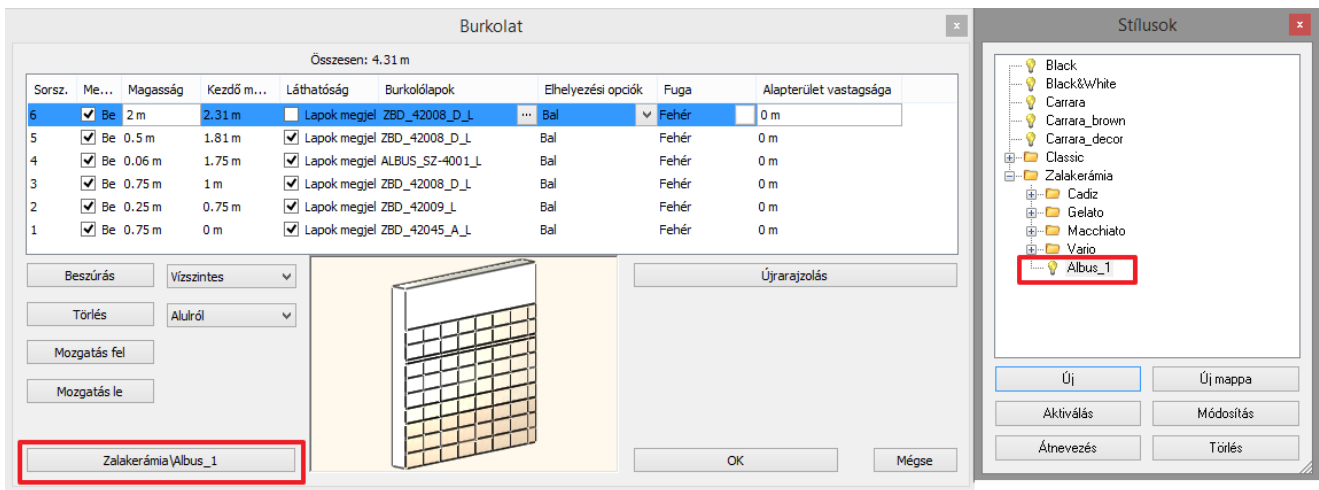
- Válassza a Zalakerámia mappát (2).
- Kattintson az Új gombra (3).



- Adja meg az új burkolat stílus nevét: Albus_1 (4)



A képernyőn a következőt kell látnia:

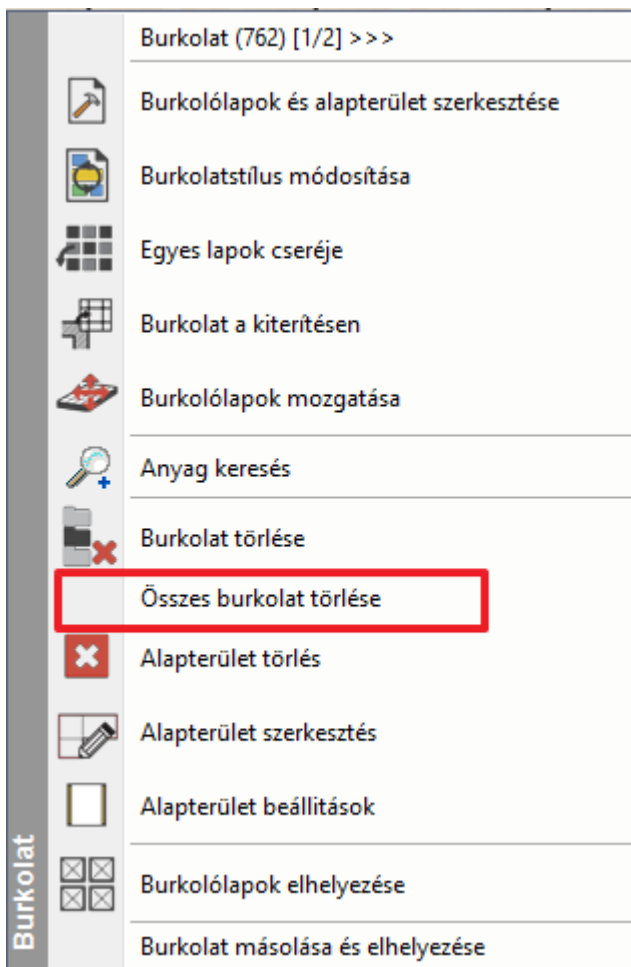


- Kattintson az OK gombra.

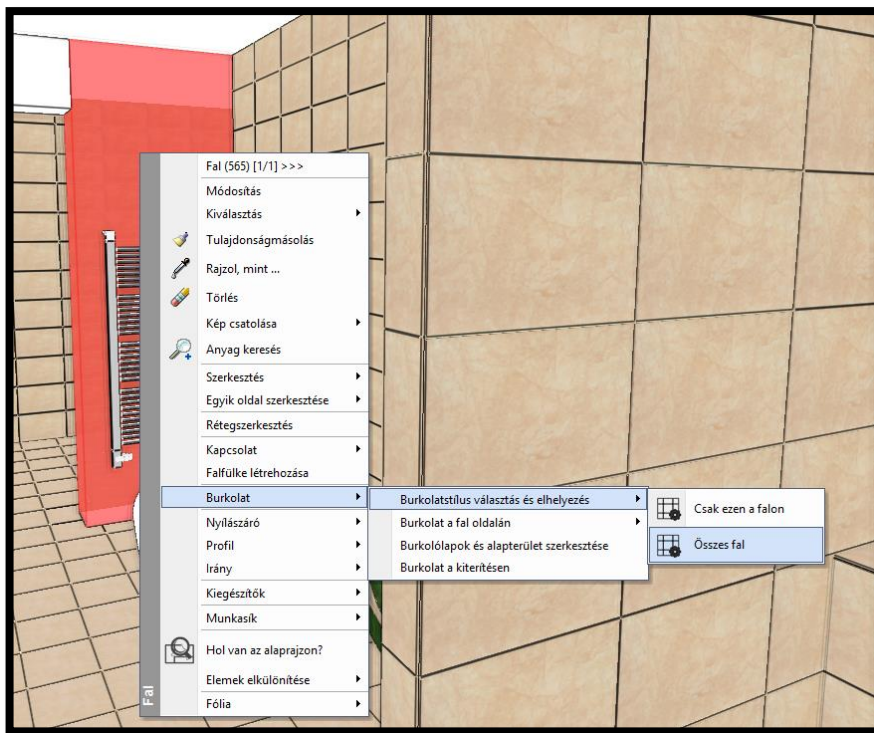
3.4. Minta elhelyezése 3D-ben

Az elkészült mintát pár kattintással el is helyezhetjük a falakon.

- Kattintson valamelyik falra jobb egér gombbal.
- Válassza az Összes burkolat törlése parancsot.



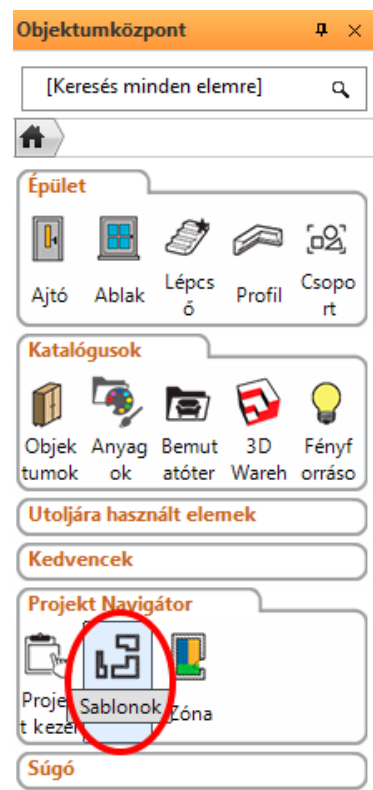
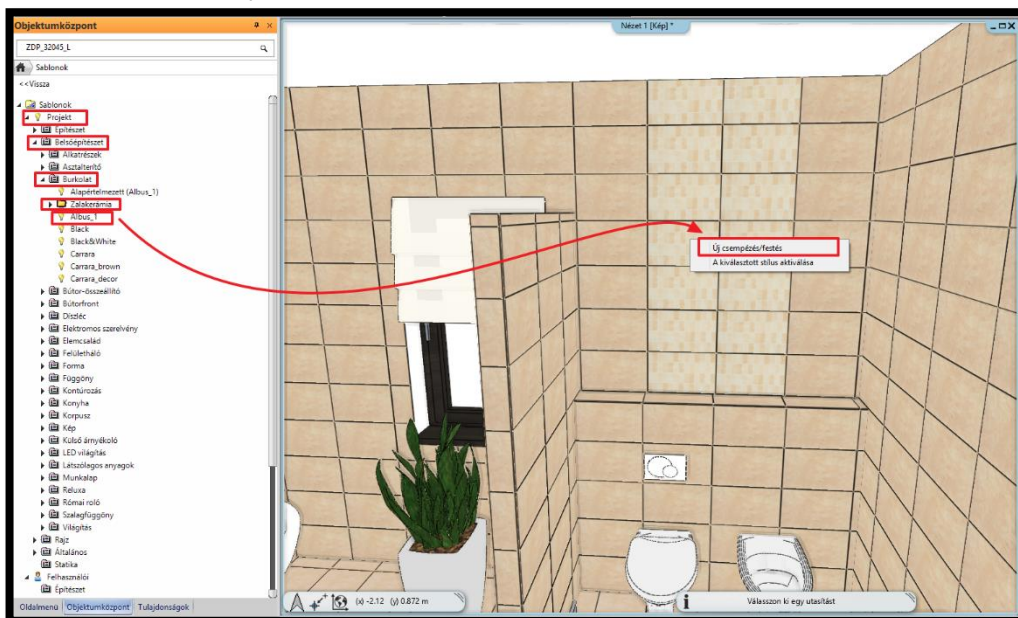
- Kattintson a csupasz falra jobb egér gombbal és válassza a Burkolat, majd a Burkolatstílus választás és elhelyezés, végül pedig az Összes fal parancsot.



- A felugró párbeszéd ablakban győződjünk meg róla, hogy az Albus_1 stílus legyen aktív, majd fogadjuk el az OK gombbal.

3.5. Minta elhelyezése az Objektumközpontból (opcionális)

- Az Objektumközpontban a Sablonok közül válasszuk ki a Projekt/Belsőépítézet/Burkolat/Zalakerámia mappát.
- Innen fogd és vidd módszerrel egyszerűen a kiválasztott falakra húzható az Albus_1 stílus.
- Válasszuk az Új csempézés/festés opciót, majd klikkeljünk arra a felületre, melyen szeretnénk elhelyezni.





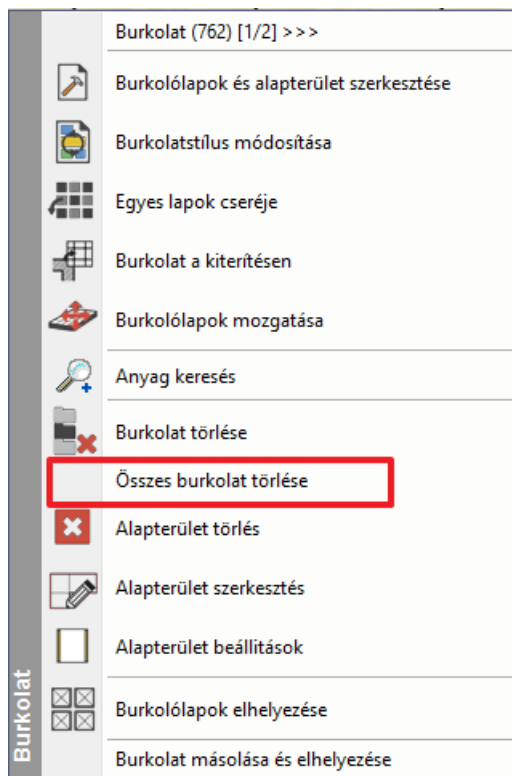
3.6. Mozaik burkolás létrehozása

Következő lépésként elkészítjük a mozaik burkolást a zuhanyzó mögötti falon.

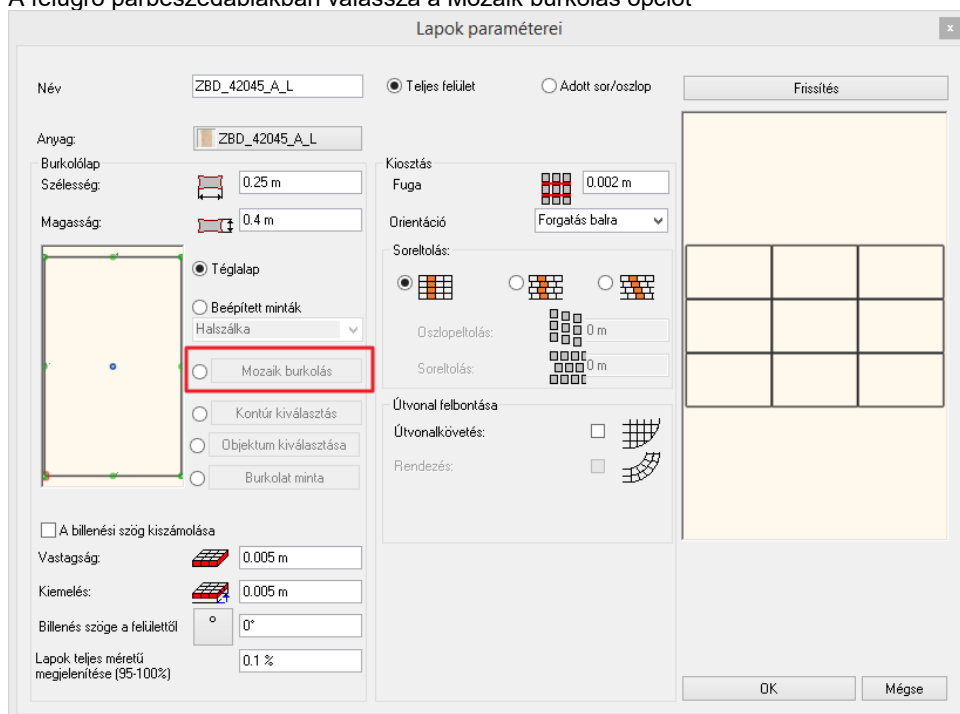
- A kék nyilak segítségével keressünk egy olyan előre beállított nézetet, melyből jól látjuk a zuhanyzó mögötti falat.



- Kattintsunk a falra jobb egér gombbal és válasszuk az Összes Burkolat törlése parancsot.



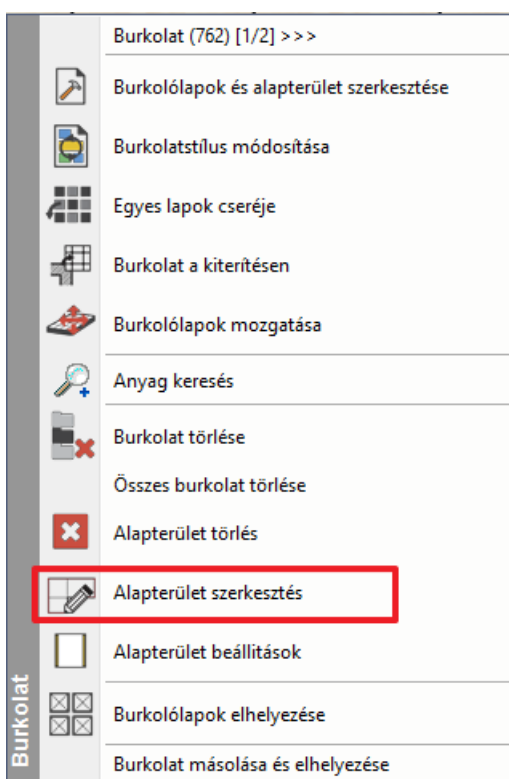
- Kattintson a csupasz falra jobb egér gombbal és válassza a Burkolat, majd a Burkolat a fal oldalán, végül a Csak ezen a falon parancsot
- A felugró párbeszédablakban válassza a Mozaik burkolás opciót



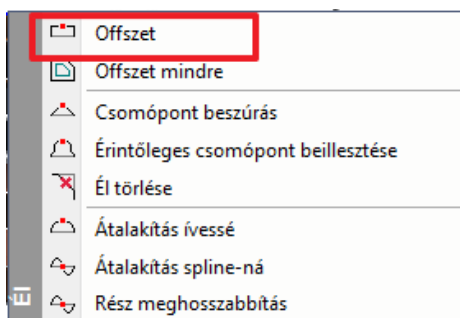
- A mozaik burkolás párbeszédablakban válasszuk ki a mozaik elemeit: ZBD_42008_D_L, ZBD_42045_A_L, fliese003, Fehér
- Ok gombbal fogadjuk el.



- A mozaikkal burkolt falra, ha újra rákattintunk, a program újragenerálja a kiosztást. Ez addig ismételhető, ameddig a kívánt kiosztást nem kapjuk. Ezután lépünk ki a parancsból az Esc gombbal.
- Kattintsunk jobb egér gombbal a mozaikkal burkolt falra és válasszuk az Alapterület szerkesztés parancsot.



- Kattintsunk az alapterület felső síkjára amikor az egér kurzor formája megváltozik és válasszuk az Offszet parancsot.



- Végül igazítsuk a burkolás felső szélét a már meglévő burkolat felső síkjához egy kattintással.

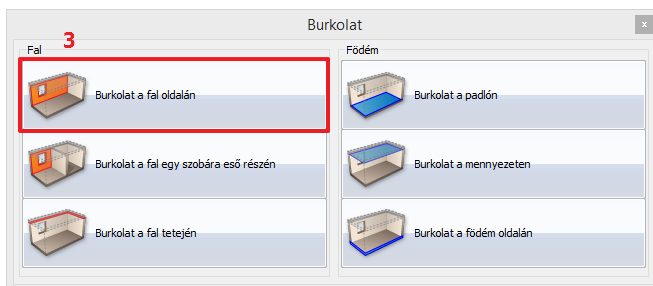
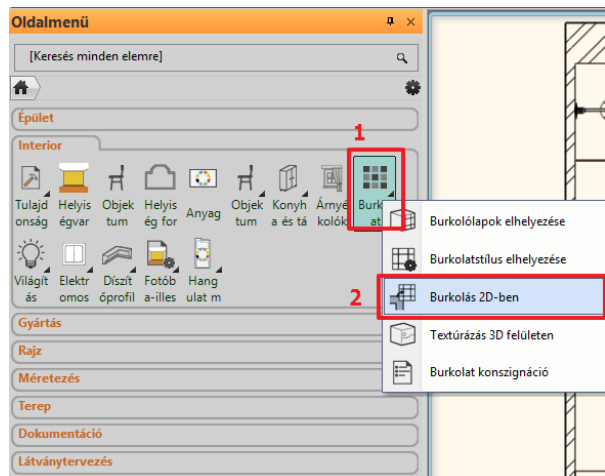
3.7. Tükrök elhelyezése a burkolt falra

Egy tükröt fogunk elhelyezni a mosdók fölé az ajtó bal oldalán, valamint egy másikat az öltözőasztal fölé a zuhanyzóval szemben.

3.7.1. Tükrök: Fal kiterítésének létrehozása

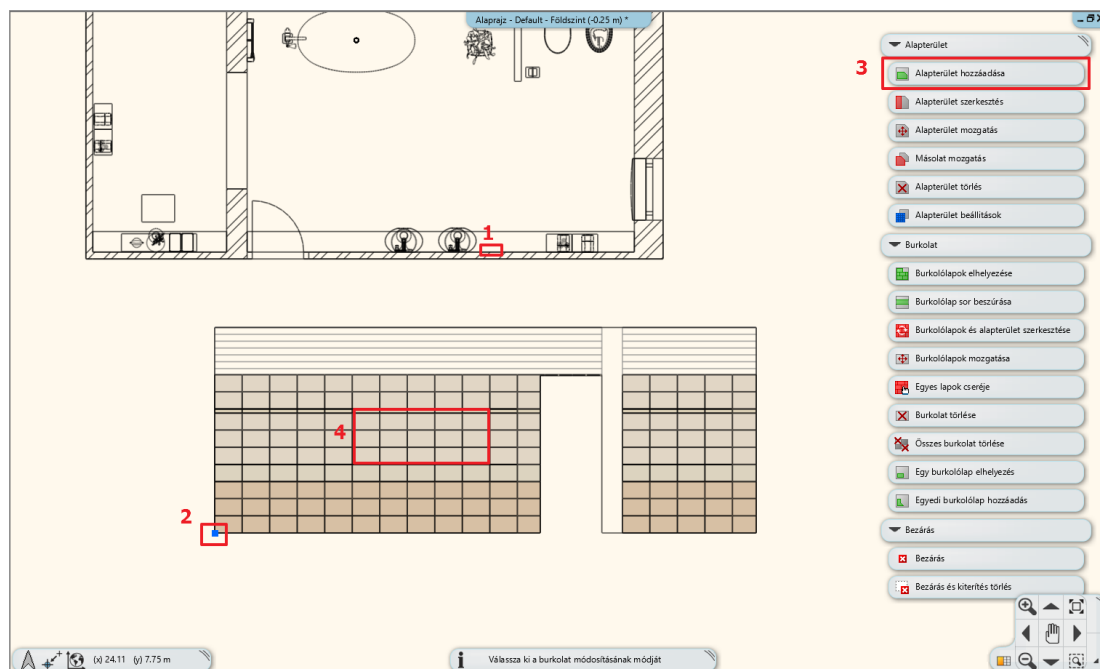
Hozzon létre egy tükröt a mosdók fölé:

- Először is aktiválja az alaprajzi ablakot.
- Az **Oldalmenü /Interior /Burkolat (1) /Burkolás 2D-ben** parancssal kezdje meg a feladatot. (2)
- A lehetséges opciók közül pedig válassza a *Burkolat a fal oldalán*-t. (3)



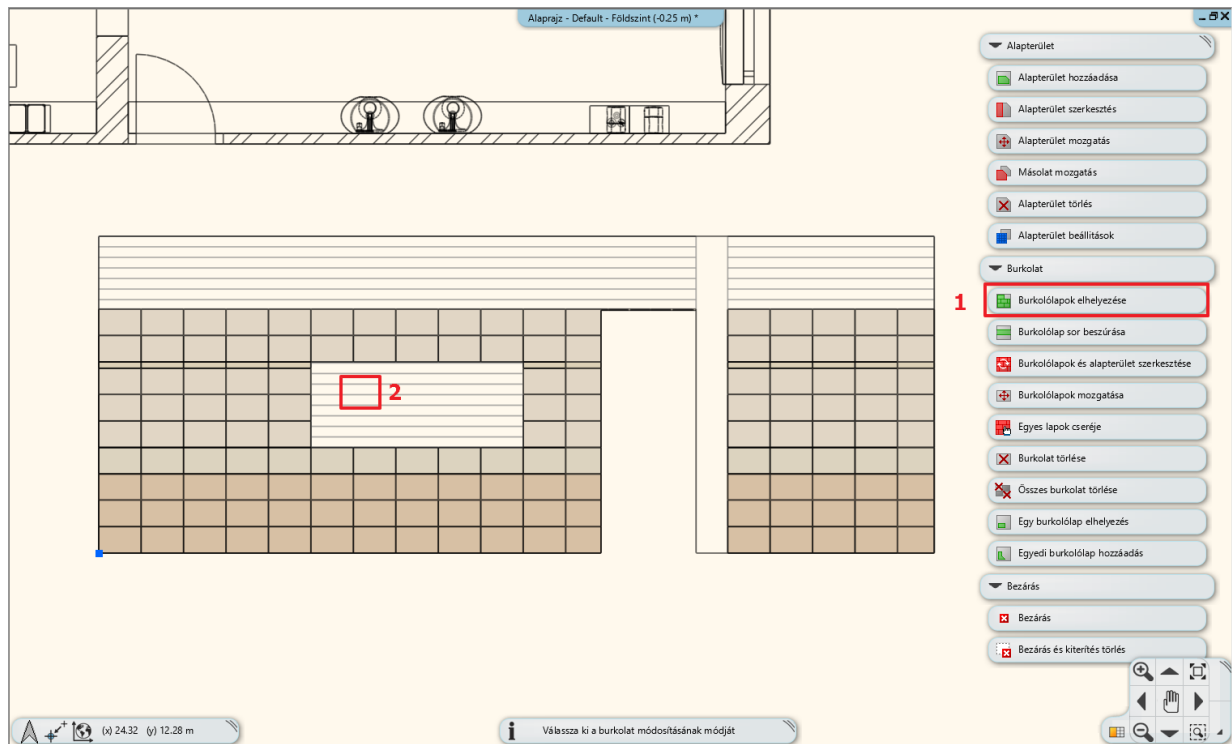
- Majd kattintson a fal belső oldalára (1) az alaprajzon (melyen a burkolatot módosítani szeretné) és helyezze el az adott fal kiterített képét az alaprajz közelében a rajzlapon (2).

(A Burkolat a kiterítésen parancs elérhető a 3D-ből is, ha a falra kattintunk jobb egér gombbal és a felugró burkolat menüből kiválasztjuk a Burkolat a kiterítésen parancsot. Ezt követően a program automatikusan átdob az alaprajzi ablakba és egy kattintással elhelyezhetjük a kiterítést.)

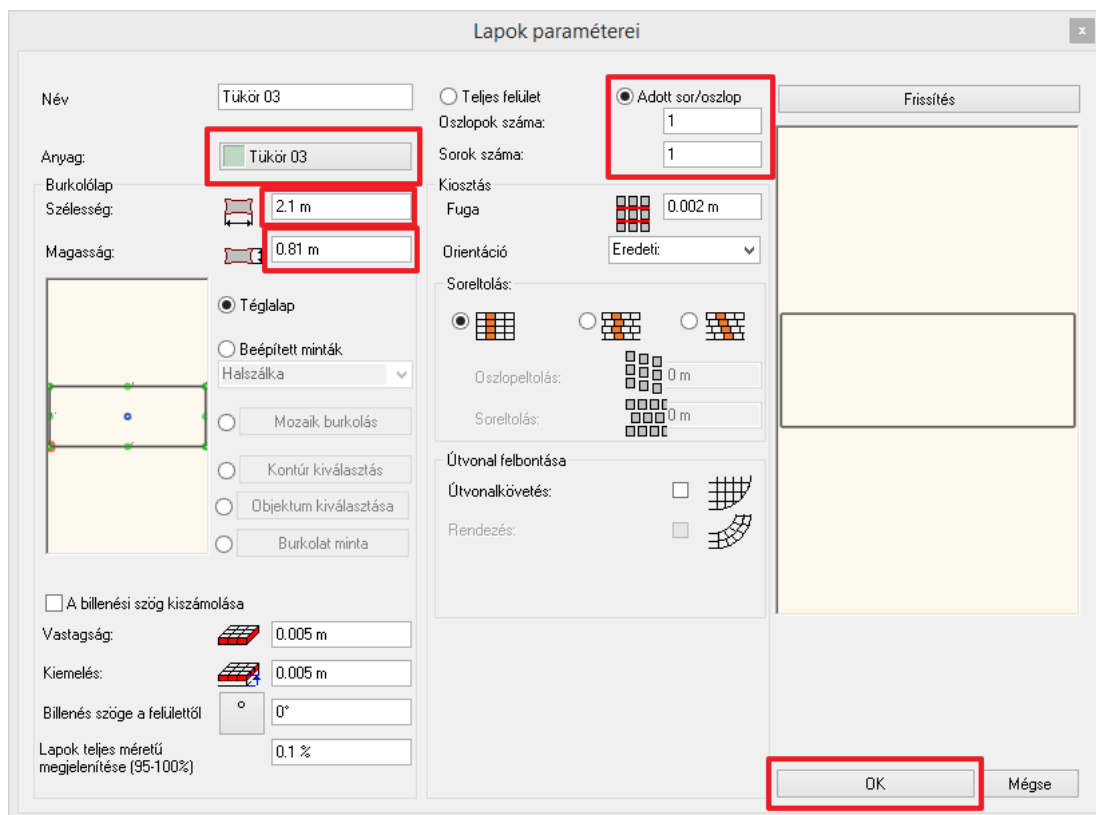


- Válassza az Alapterület hozzáadása parancsot (3) a képernyő jobb oldalán lévő legördülő menüből.
- A harmadik sorban, az ajtótól két csempényire, a padlótól négy csempényi magasságtól kezdődően hozunk létre tükröt. A tükrök szélessége öt csempényi, magassága négy csempényi beleértve a 0.06 méteres dekorcsíkot.
- Amikor körberajzoltuk az új alapterületünket, egy Enterrel zárjuk le a parancsot. A felugró anyagkönyvtárból válasszuk ki a Fehér nevű anyagot, ami a fugánk színe is.

- Kattintsunk a Burkolólapok elhelyezése parancsra a képernyő jobb oldalán lévő legördülő menüből. (1) Ezután válasszuk ki a legutóbb létrehozott alapterületünket, mivel erre szeretnénk majd tükröt elhelyezni. (2)



- A felugró párbeszédablakban válassza ki a Tükrő 03 anyagot és állítsa be a méreteit: 2.01 x 0.81 m. Majd változtassa meg a beállítást egy oszlop, egy sorra, hiszen csak egy lapot helyezünk el.

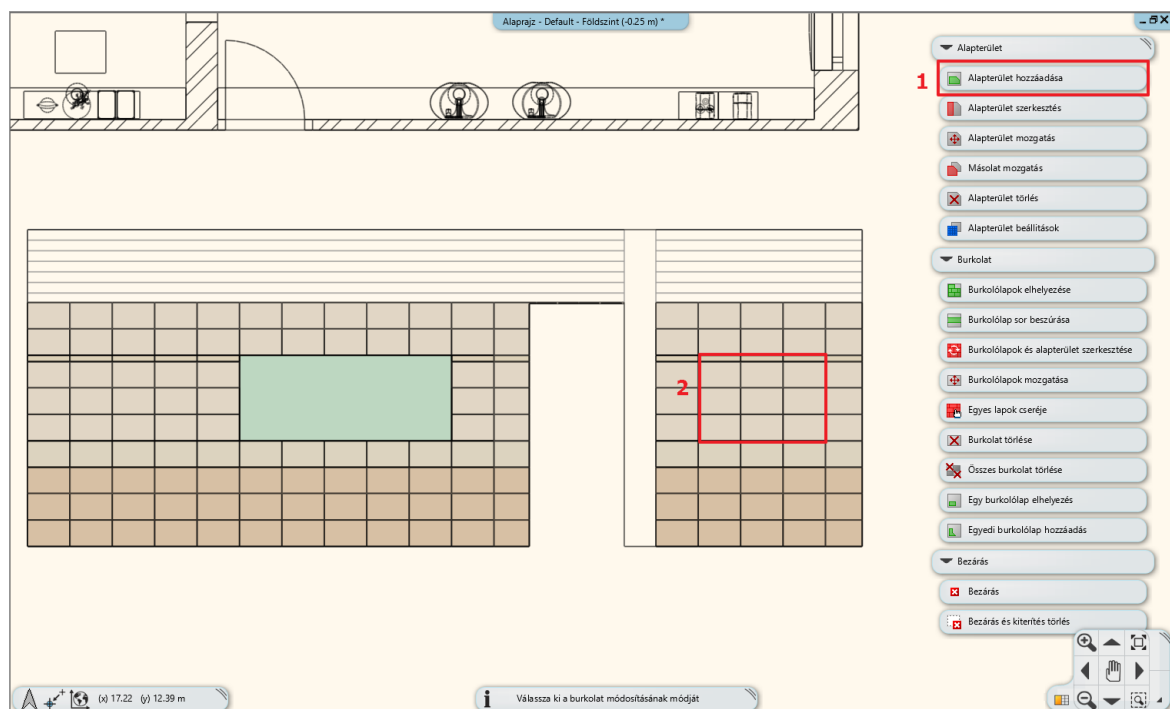


- Zárjuk le a párbeszédablakot az OK gombra kattintva és helyezzük rá a narancssárga színeljelt tükröt az alapterület bal alsó sarkára, majd adjuk meg a forgatásának irányát, ami jelen esetben vízszintes, azzal, hogy az alapterület jobb alsó sarkára illesztjük a burkolatot.

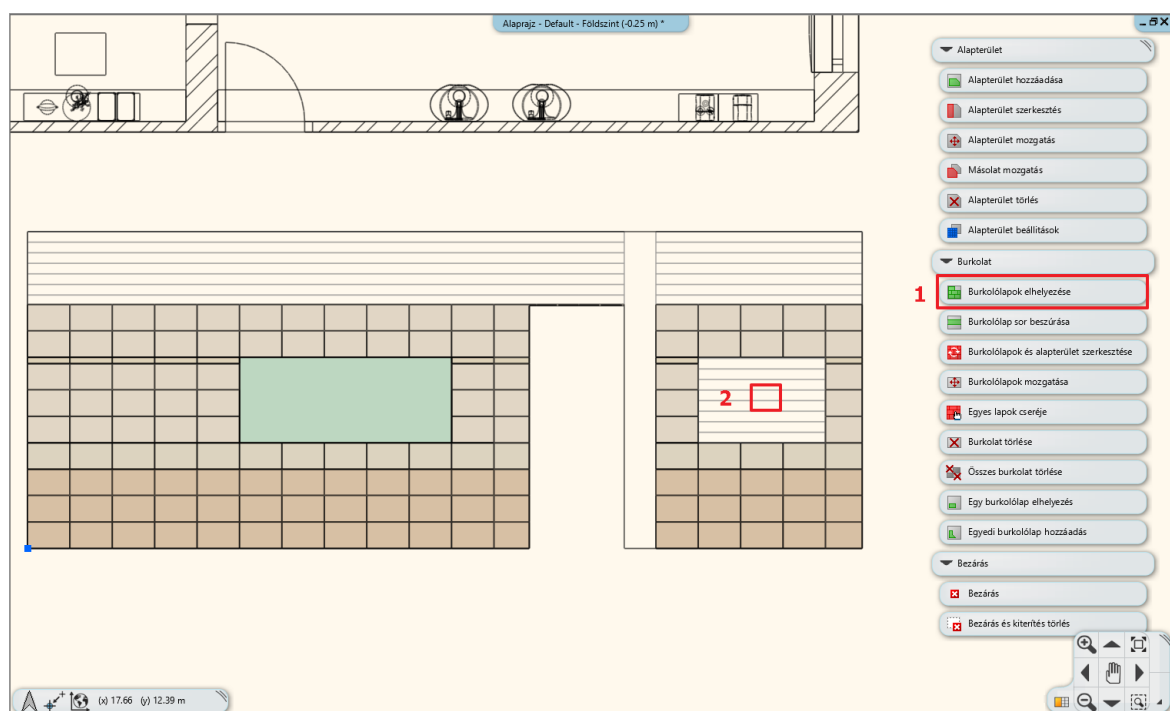
3.7.2. Tükör: Fal kiterítésének létrehozása

A második tükört a zuhanyzóval szembeni öltözőasztal fölé fogjuk elhelyezni. Ahhoz, hogy ezt megtehesük nincs szükségünk új kiterítésre, dolgozhatunk tovább a már meglévőn. Ezt a tükört is ugyanazzal a módszerrel fogjuk létrehozni, mint az előzőt.

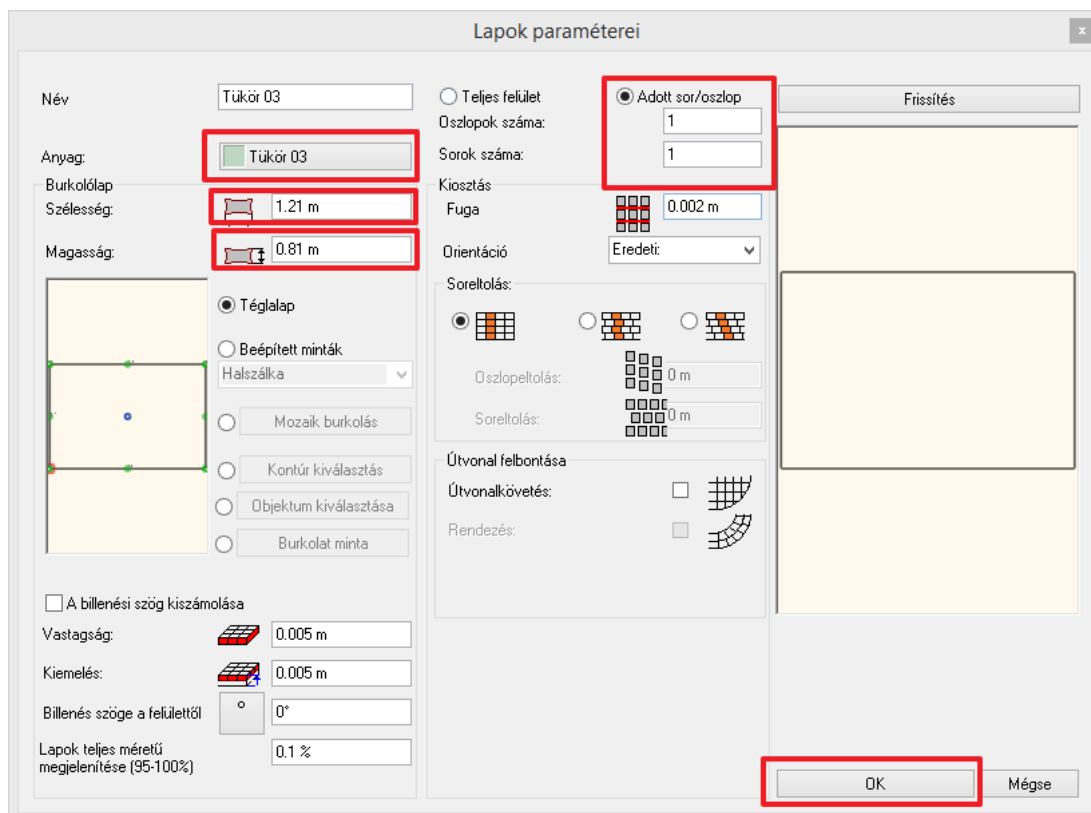
- Válassza az Alapterület hozzáadása parancsot a képernyő jobb oldalán lévő legördülő menüből. (1)
- A harmadik sorban, az ajtótól egy csempényire, a padlótól négy csempényi magasságtól kezdődően hozunk létre tükört. A tükör szélessége három csempényi, magassága négy csempényi beleértve a 0.06 méteres dekorcsíkot. (2)
- Amikor körberajzoltuk az új alapterületünket, egy Enterrel zárjuk le a parancsot. A felugró anyagkönyvtárból válasszuk ki a Fehér nevű anyagot, ami a fugánk színe is.



- Kattintsunk a Burkolólapok elhelyezése parancsra a képernyő jobb oldalán lévő legördülő menüből. (1) Ezután válasszuk ki a legutóbb létrehozott alapterületünket, mivel erre szeretnénk majd a második tükört elhelyezni. (2)



- A felugró párbeszédablakban válassza ki a Tükör 03 anyagot és állítsa be a méreteit: 1.21 x 0.81 m. Majd változtassa meg a beállítást egy oszlop, egy sorra, hiszen csak egy lapot helyezünk el.

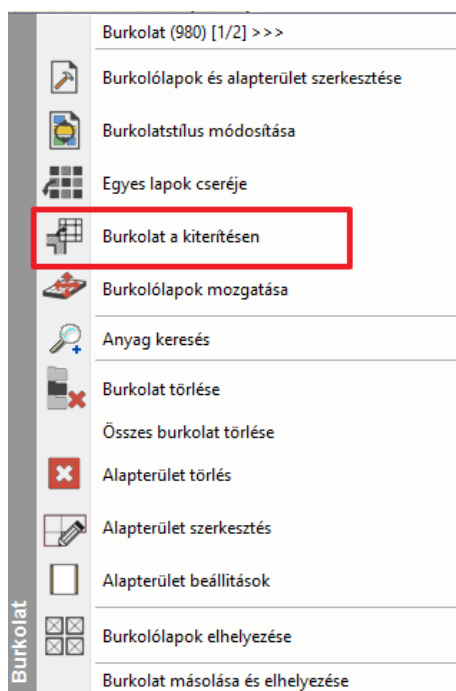


- Zárjuk le a párbeszédablakot az OK gombra kattintva és helyezzük rá a narancssárga színnel jelölt tükröt az alapterület bal alsó sarkára, majd adjuk meg a forgatásának irányát, ami jelen esetben vízszintes, azzal, hogy az alapterület jobb alsó sarkára illesztjük a burkolatot.

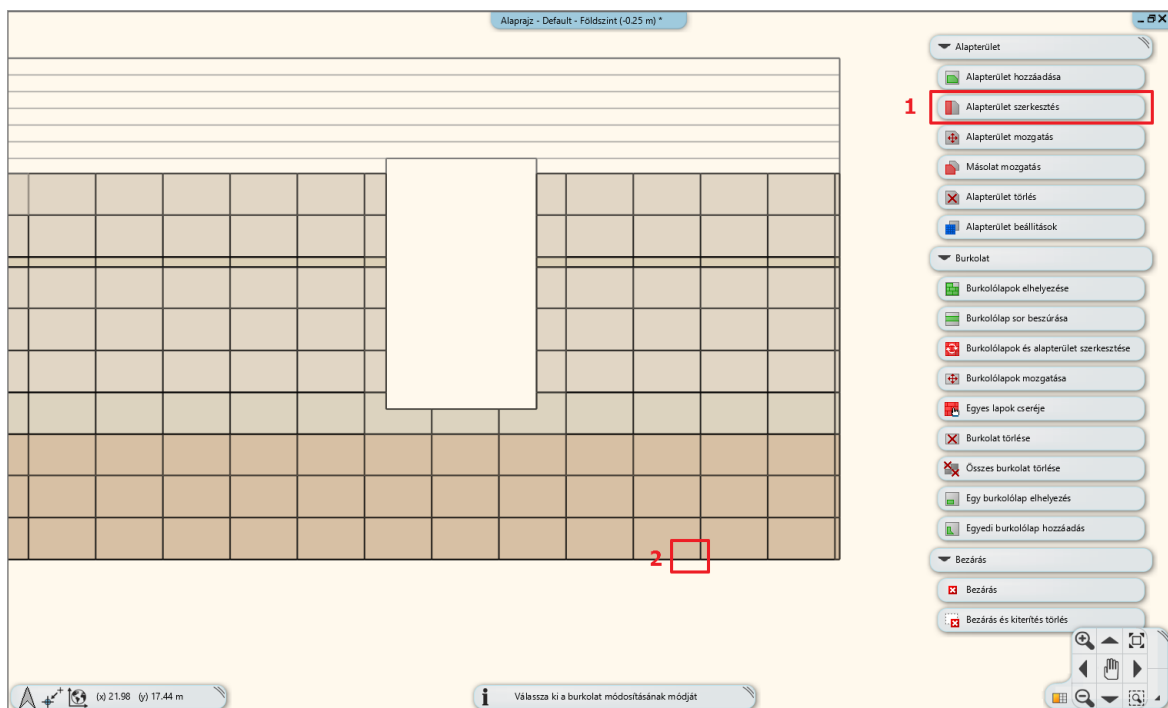
3.8. Alapterület szerkesztés a kiterítésen

Annak érdekében, hogy a munkánk végén helyes burkolat konzignációt kapjunk, a WC mögötti parapetfal által eltakart falrészről el kell távolítanunk a burkolatot. Ezt a burkolás alapterületének módosításával tesszük.

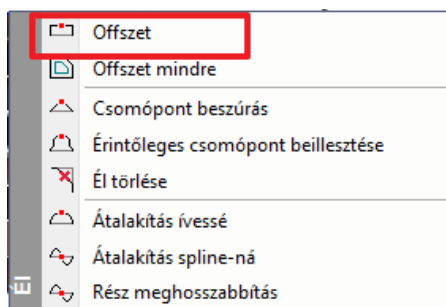
- Kattintson jobb egér gombbal a kád mögötti falra és a felugró burkolat menüből válassza a Burkolat a kiterítésen parancsot.



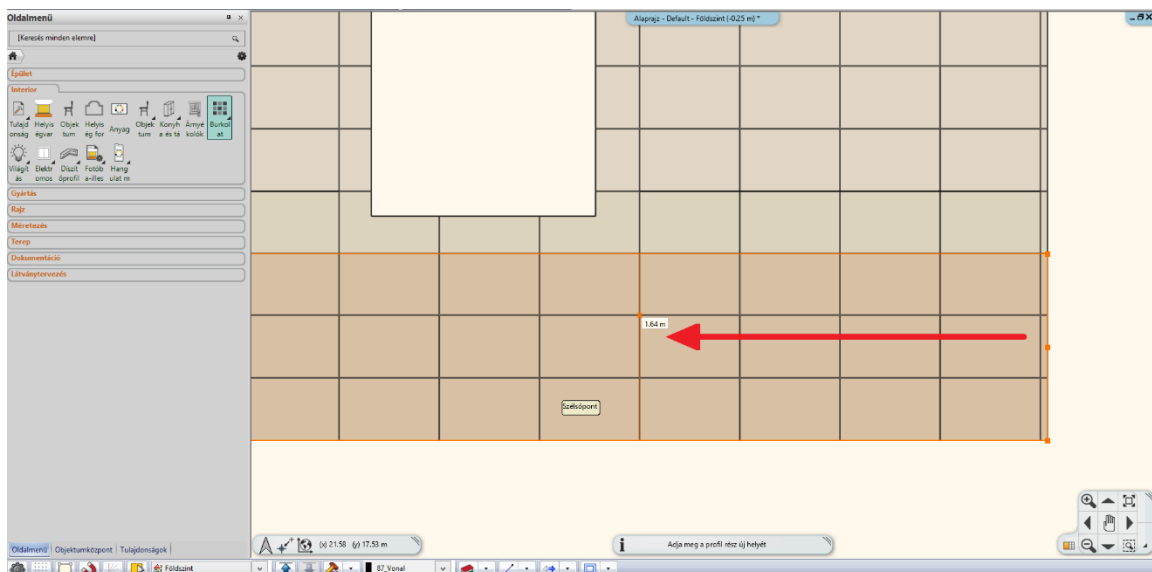
- A program átvált az alaprajzi ablakba. Helyezzük el a kiterítést.
- Kattintsunk a jobb oldalon lévő legördülő menüből az Alapterület szerkesztése parancsra (1), majd válasszuk ki az első alapterületünket. (2) Figyeljünk, hogy a szélére kattintsunk, hogy az egész alapterület kijelölődjön!



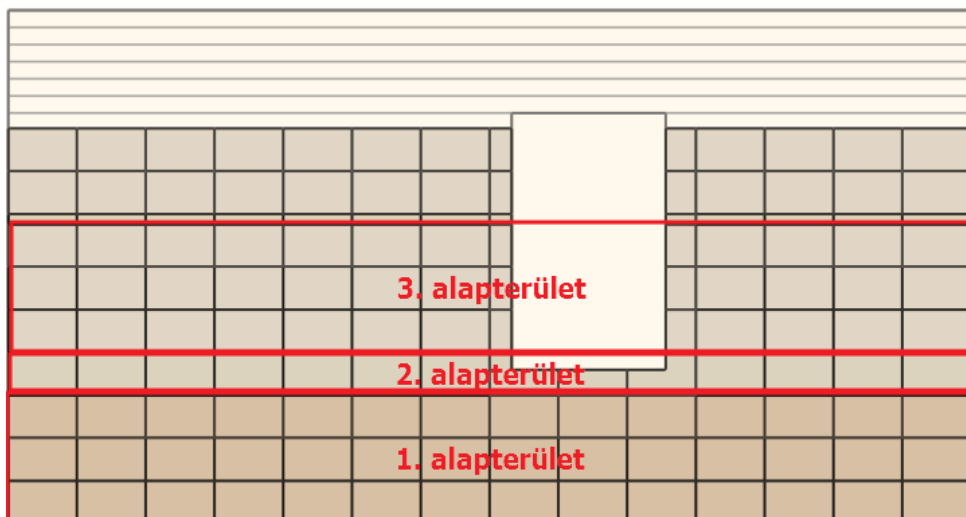
- Vigyük az egerünket a kijelölt terület jobb oldali élére és kattintsunk, amikor az egér kurzor formája megváltozik. Az él menüből válasszuk az Offszet parancsot.



- Mozgassuk a kiválasztott élt jobbról kezdve 4 csempényit.

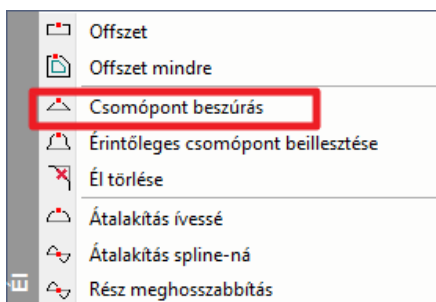


- Ismételjük meg ezt a második alapterületen, ugyanígy 4 csempényt mozgatva az alapterületet.

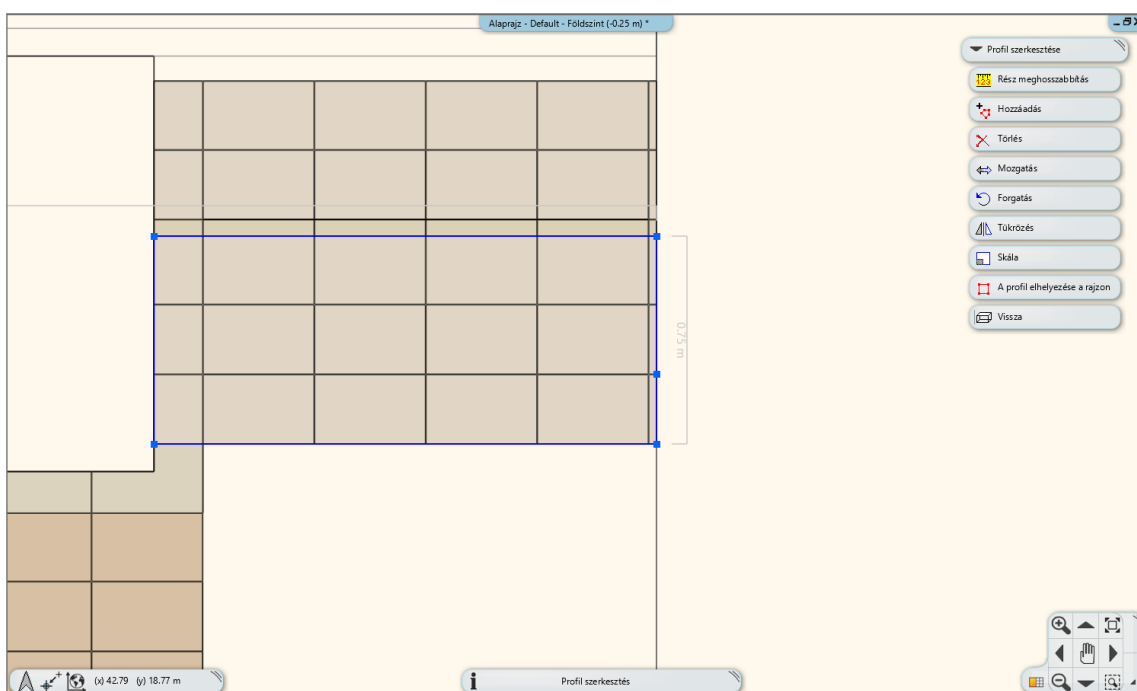


A harmadik alapterületen csak a legelső csempesort kell beljebb tolnunk. Ezt a következőképpen tesszük:

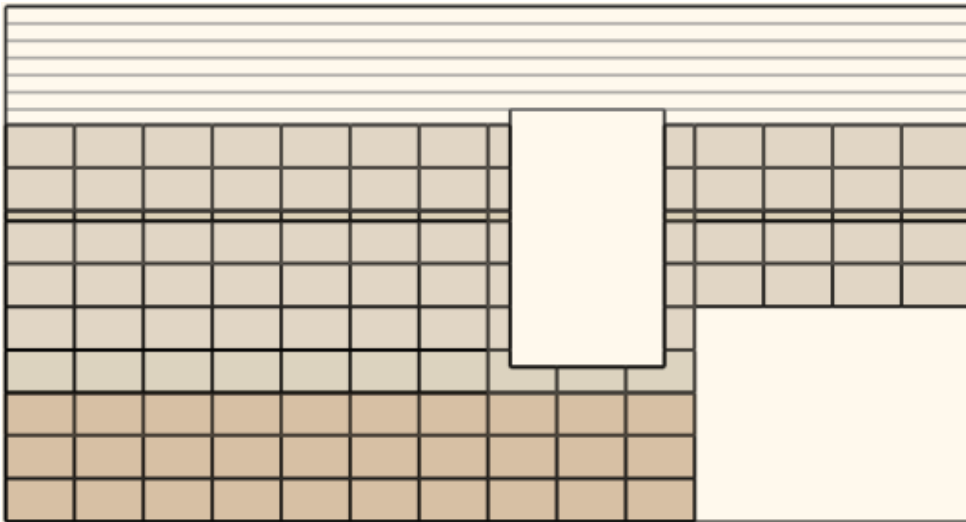
- Indítsa el ugyanígy mint előzőleg az Alapterület szerkesztése parancsot a legördülő menüből.
- Vigye az egeret az alapterület jobb élére és kattintson, amikor az egér kurzor formája megváltozik.
- Ezúttal válassza a csomópont beszúrása opciót.



- Szúrjon be egy csomópontot az alapterület első csempesorának tetejére.



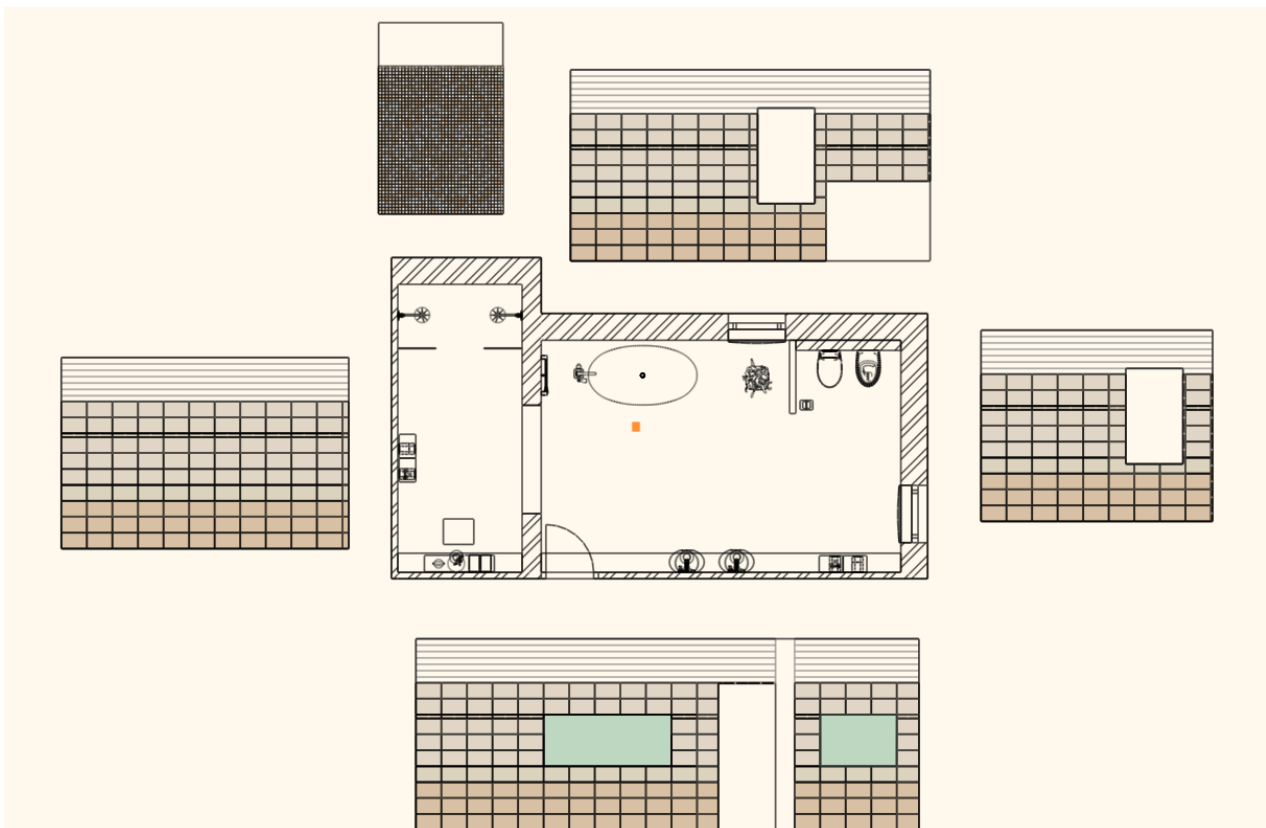
- Ezután kattintson az alapterület jobb élére a rövidebb szakaszra amikor az egér kurzorának a formája megváltozik és használja az Offszet parancsot hogy az utolsó csempesort is a többihez igazítsa.
- Végeredményként egy ilyen kiterítést kell kapnunk:



3.9. Burkolat kiterítések

Az **Oldalmenü /Interior /Burkolat /Burkolás 2D-ben /Burkolat a fal oldalán** parancs használható a kiterítések elhelyezésére, rendezésére. A **Burkolat padlón** opció a padlóburkolat kiterítés elhelyezésére használható.

- Méretezéshez használja a Méretezés parancsot.

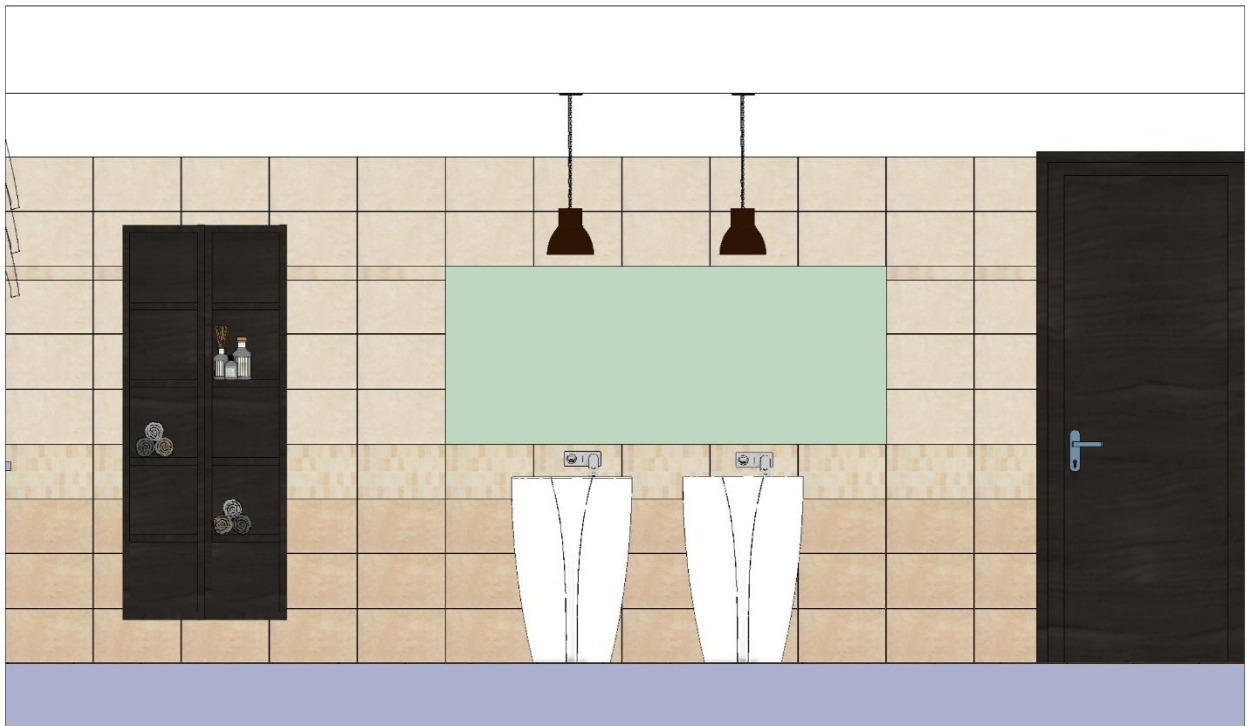
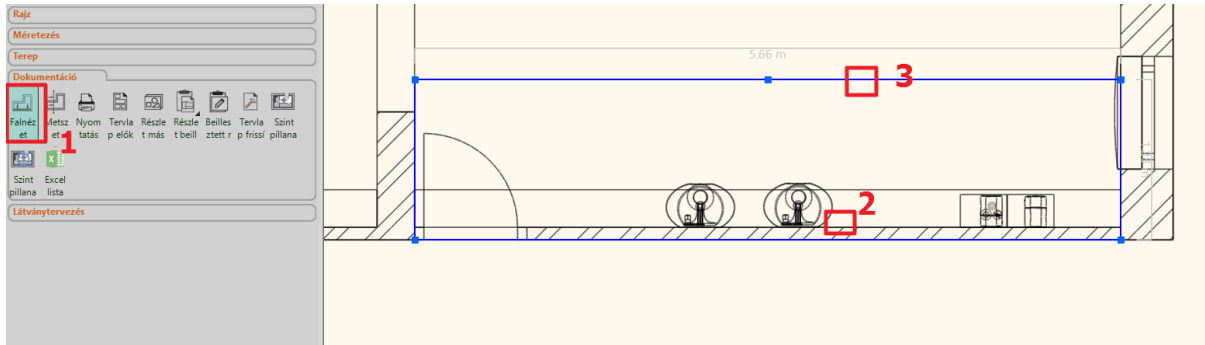
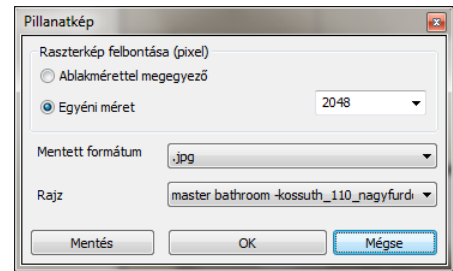


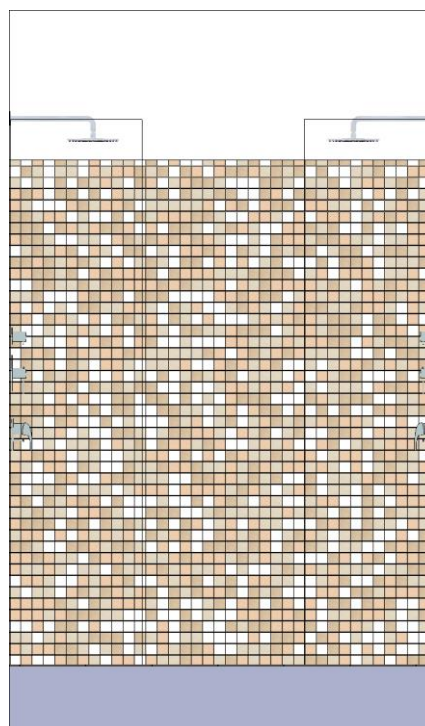
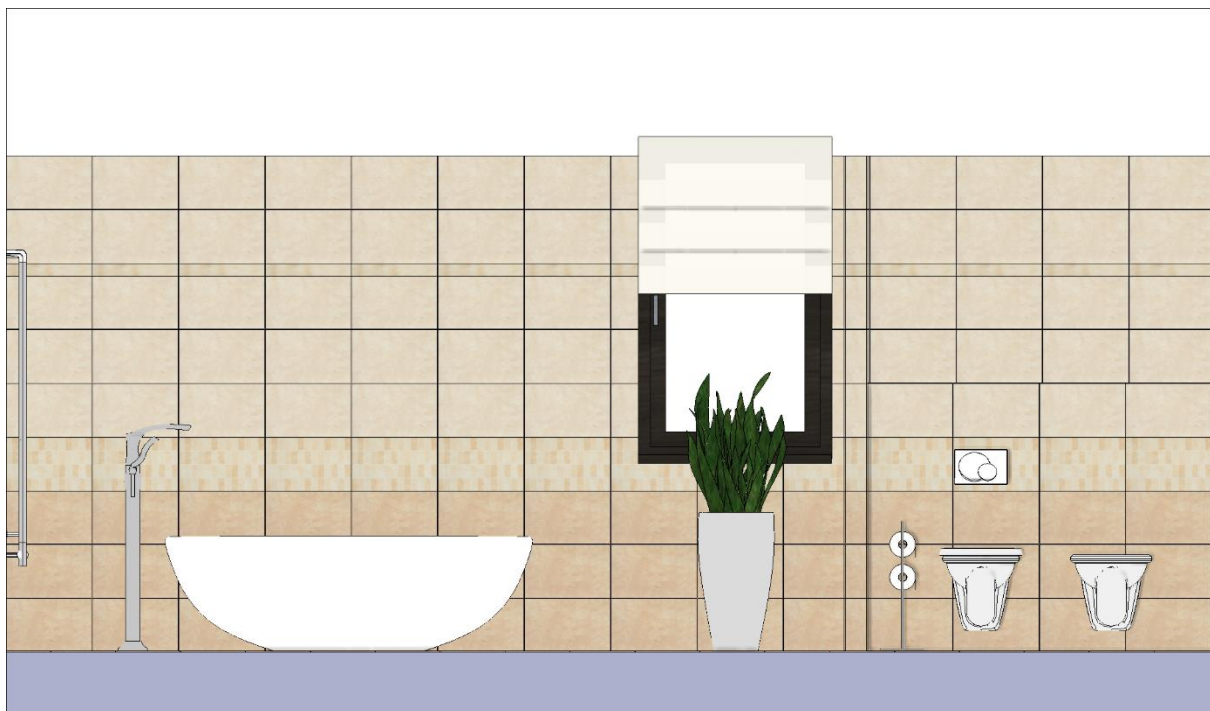
3.10. Falnézet

A kiterítések vonalas rajz formájában jelenítik meg a burkolatot.

Amennyiben a burkolatot színezzé kívánja megjeleníteni, a falnézet használatát javasoljuk.

- Aktiválja az alaprajzi ablakot.
- Kattintson az **Oldalmenü /Dokumentáció /Falnézet** parancsra (1).
- Kattintson a fal belső oldalára (2).
- Mozgassa a narancssárga nyilat és kattintson a kívánt pontban (3). Megjelenik a kék téglalap, mely jelzi a falnézet által megjelenítendő területet. Enter.
- Megjelenik a Pillanatkép párbeszédablak. OK.
- Elkészült a falnézet. Mozgassa a kívánt helyre.
- Ismétlje meg a műveletet a további falak esetében is.
- Használja a méretezés parancsot a falnézetek méretezéséhez.

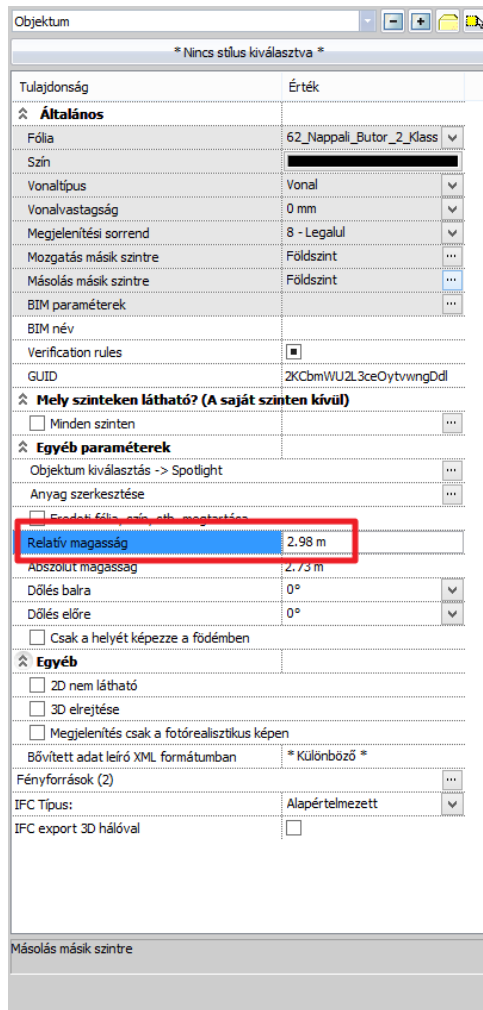




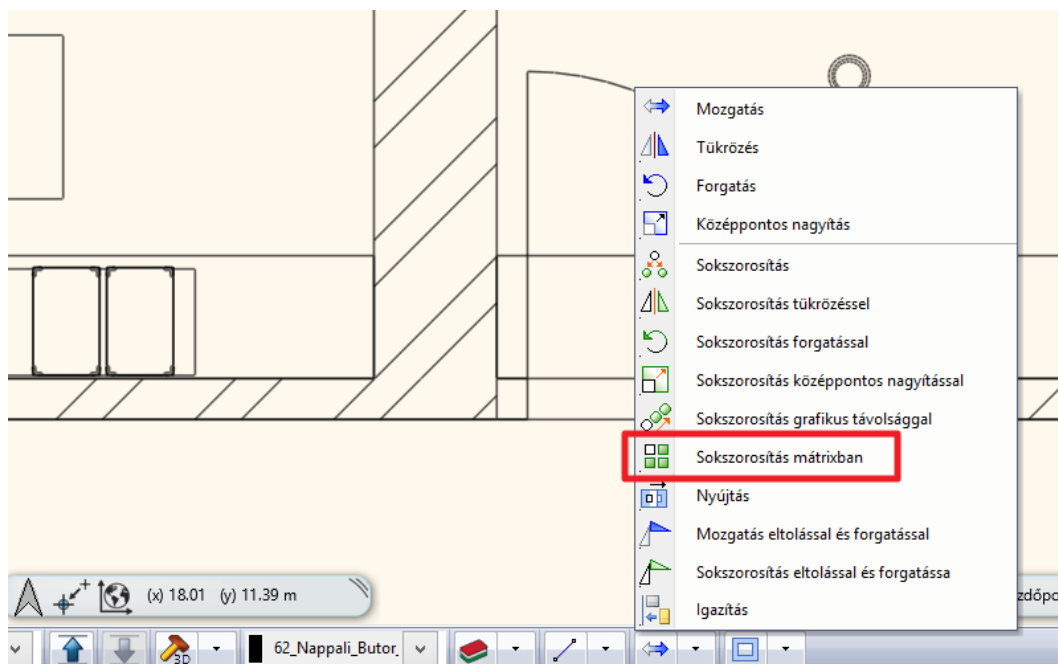
3.11. Világítás hozzáadása

Következő lépésként helyezünk el spotokat a tervünkön.

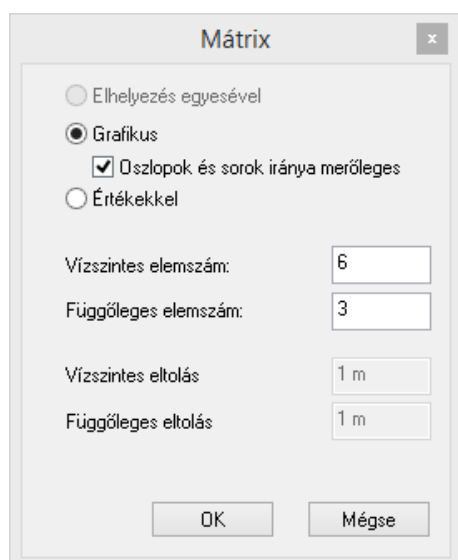
- Első lépésként helyezünk el egy darab spot lámpát a könyvtárból az *Objektumközpont/Katalógusok/Objektumok/Világítás/ Spot lámpák* helyről az ajtó és a mosdók elé.
- A spot relatív magasságát állítsuk 2.98 méterre. Ehhez kattintsunk a már elhelyezett lámpára és bal oldalon megjelennek a tulajdonságai.



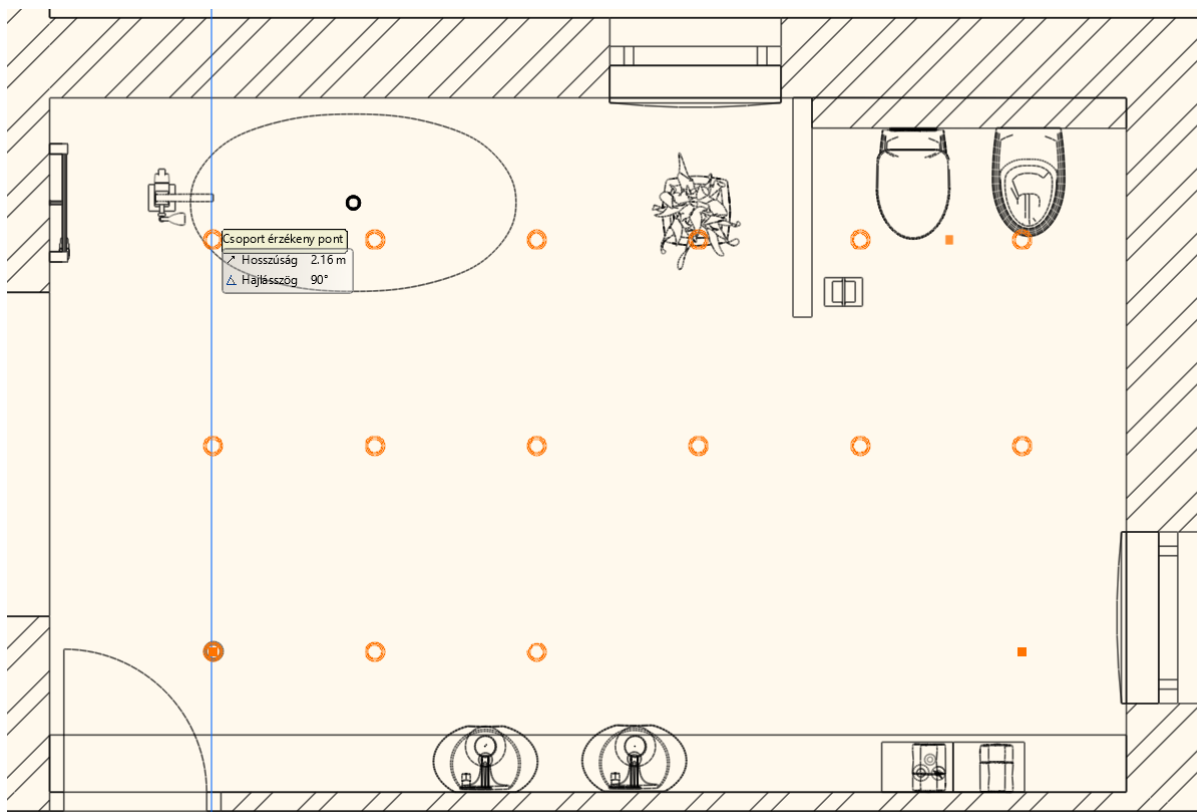
- Ezután jelöljük ki a spotlámpát és az alsó eszköztárban kattintsunk jobbról a második kis fekete nyílra és a felugró menüből válasszuk ki a Sokszorosítás mátrixban parancsot.



- Ezután kattintással válasszuk ki a spot lámpa egy tetszőleges pontját és a felugró párbeszédablakban adjuk meg a következő adatokat: Vízszintes elemszám: 6, Függőleges elemszám: 3, majd nyomjuk meg az OK gombot.



- Egy kattintással helyezzük el a narancssárgával megjelenített lámpákat, majd mozgassuk meg az egeret és helyezzük le a függőleges sorokat is.

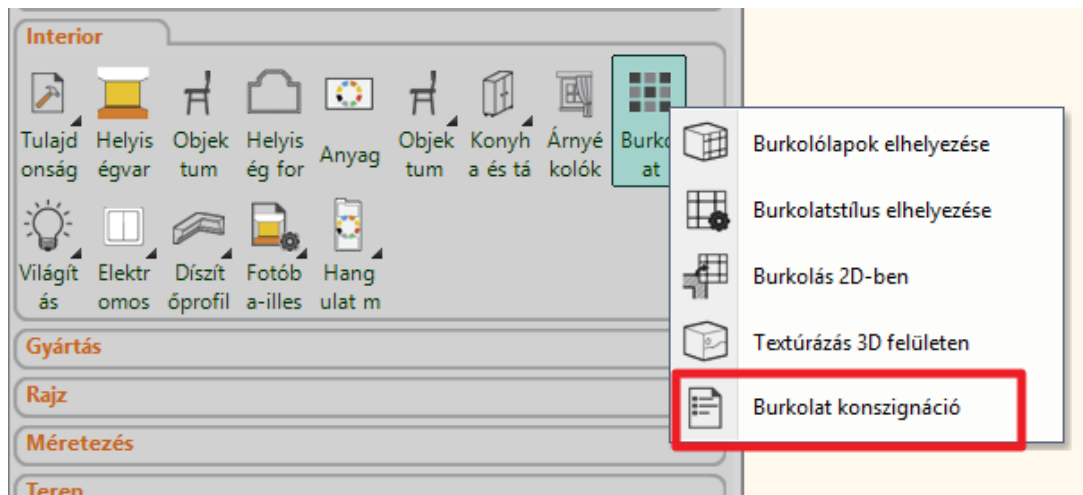


- Helyezzünk el egy újabb spot lámpát a zuhanyzó terébe.
- Állítsuk a magasságát a fõnt említett módon 2.98 méterre.
- Végül az elõbb leírt módszerrel sokszorosítsuk mátrixban a következõ adatok megadásával: Vízszintes elemszám: 2, Függõleges elemszám: 6.

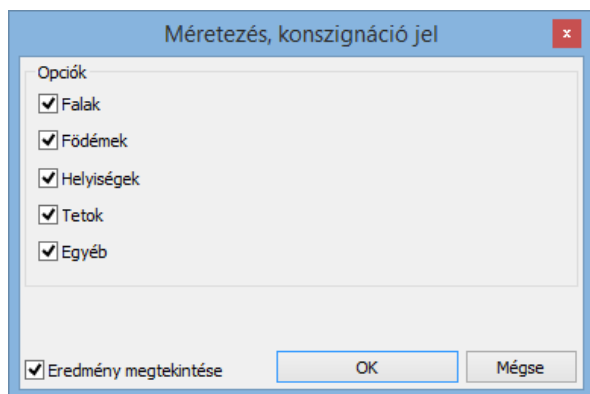
3.12. Burkolat konszignáció

A következõkben *Burkolat konszignációt* készítünk a projektben használt összes burkolólapot számításba véve. A *Burkolat konszignáció* segít abban, hogy szükséges mennyiségû lapot szerezzünk be.









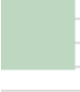
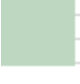
- Kattintson az **Oldalmenü /Interior /Burkolat /Burkolat konszignáció** parancsra.



- A *Konszignáció* párbeszédablakban kattintson az OK-ra.



- Nevezze el a létrejövő Excel fájlt. Megjelenik egy Excel táblázat, melyben az összes felhasznált burkolólap listázásra került típus, méret, terület, összesen, egész és darab lapok száma alapján.

Burkolólap összegzés							
Kép	Termék neve *	Gyártó	Méret [mm]	Terület [m2]	Összesen (db)	Egész/Rész/Töradék	Ár Érték
	ZBD_42045_A_L	Generic	250x400	21,29	236	(126/91/19)	0
	ZBD_42009_L	Generic	250x400	6,87	77	(57/14/6)	0
	ZBD_42008_D_L	Generic	250x400	30,44	354	(155/151/48)	0
	ALBUS_S2-4001_L	Generic	60x400	1,39	67	(49/9/9)	0
	ZPD_32045_L	Generic	300x300	29,17	385	(281/39/65)	0
	Fehér	Generic	50x50	1,1	450	(422/28/0)	0
	filese003	Generic	50x50	1,03	422	(403/18/1)	0
	ZBD_42045_A_L	Generic	50x50	1,03	421	(403/18/0)	0
	ZBD_42008_D_L	Generic	50x50	1,02	417	(400/17/0)	0
	Tükör 03	Generic	2010x810	1,63	1	(1/0/0)	0
	Tükör 03	Generic	1210x810	0,98	1	(0/1/0)	0

3.13. Renderelés – opcionális

